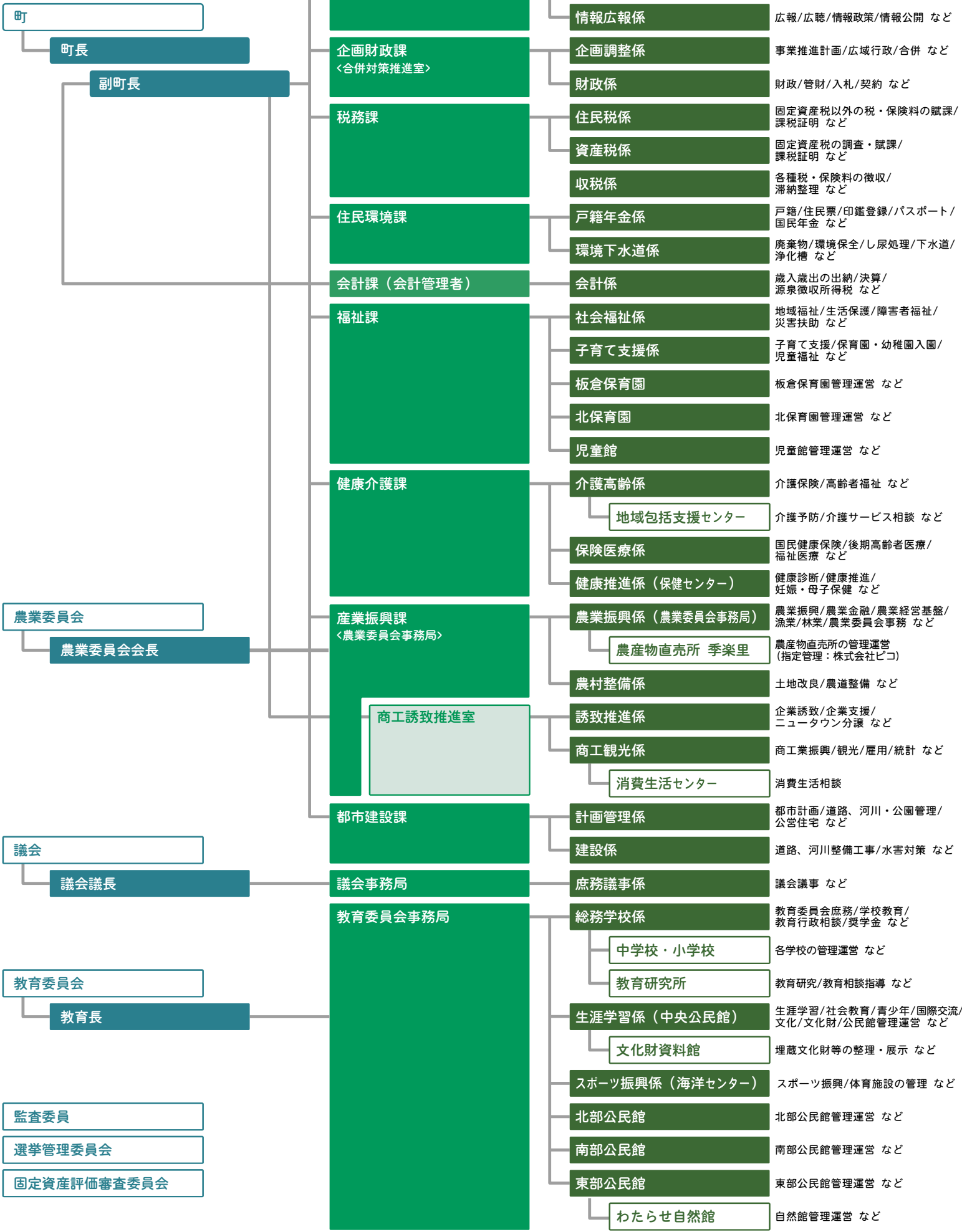


板倉町行政機構図 (令和4年度)



総務課

- 秘書人事係 秘書/陳情/人事・給与/町有バス など
- 行政庶務係 行政区/例規/選挙 など
- 安全安心係 消防、防災/交通/防犯 など
- 情報広報係 広報/広聴/情報政策/情報公開 など

**企画財政課
<合併対策推進室>**

- 企画調整係 事業推進計画/広域行政/合併 など
- 財政係 財政/管財/入札/契約 など

税務課

- 住民税係 固定資産税以外の税・保険料の賦課/課税証明 など
- 資産税係 固定資産税の調査・賦課/課税証明 など
- 収税係 各種税・保険料の徴収/滞納整理 など

住民環境課

- 戸籍年金係 戸籍/住民票/印鑑登録/パスポート/国民年金 など
- 環境下水道係 廃棄物/環境保全/し尿処理/下水道/浄化槽 など

会計課 (会計管理者)

- 会計係 歳入歳出の出納/決算/源泉徴収所得税 など

福祉課

- 社会福祉係 地域福祉/生活保護/障害者福祉/災害扶助 など
- 子育て支援係 子育て支援/保育園・幼稚園入園/児童福祉 など
- 板倉保育園 板倉保育園管理運営 など
- 北保育園 北保育園管理運営 など
- 児童館 児童館管理運営 など

健康介護課

- 介護高齢係 介護保険/高齢者福祉 など
- 地域包括支援センター 介護予防/介護サービス相談 など
- 保険医療係 国民健康保険/後期高齢者医療/福祉医療 など
- 健康推進係 (保健センター) 健康診断/健康推進/妊娠・母子保健 など

**産業振興課
<農業委員会事務局>**

- 農業振興係 (農業委員会事務局) 農業振興/農業金融/農業経営基盤/漁業/林業/農業委員会事務 など
- 農産物直売所 季楽里 農産物直売所の管理運営 (指定管理: 株式会社ピコ)
- 農村整備係 土地改良/農道整備 など
- 誘致推進係 企業誘致/企業支援/ニュータウン分譲 など
- 商工観光係 商工業振興/観光/雇用/統計 など
- 消費生活センター 消費生活相談

都市建設課

- 計画管理係 都市計画/道路、河川・公園管理/公営住宅 など
- 建設係 道路、河川整備工事/水害対策 など

議会事務局

- 庶務議事係 議会議事 など

教育委員会事務局

- 総務学校係 教育委員会庶務/学校教育/教育行政相談/奨学金 など
- 中学校・小学校 各学校の管理運営 など
- 教育研究所 教育研究/教育相談指導 など
- 生涯学習係 (中央公民館) 生涯学習/社会教育/青少年/国際交流/文化/文化財/公民館管理運営 など
- 文化財資料館 埋蔵文化財等の整理・展示 など
- スポーツ振興係 (海洋センター) スポーツ振興/体育施設の管理 など
- 北部公民館 北部公民館管理運営 など
- 南部公民館 南部公民館管理運営 など
- 東部公民館 東部公民館管理運営 など
- watarase自然館 自然館管理運営 など

町

町長

副町長

農業委員会

農業委員会会長

議会

議長

教育委員会

教育長

監査委員

選挙管理委員会

固定資産評価審査委員会