

洪水ハザードマップ (利根川)

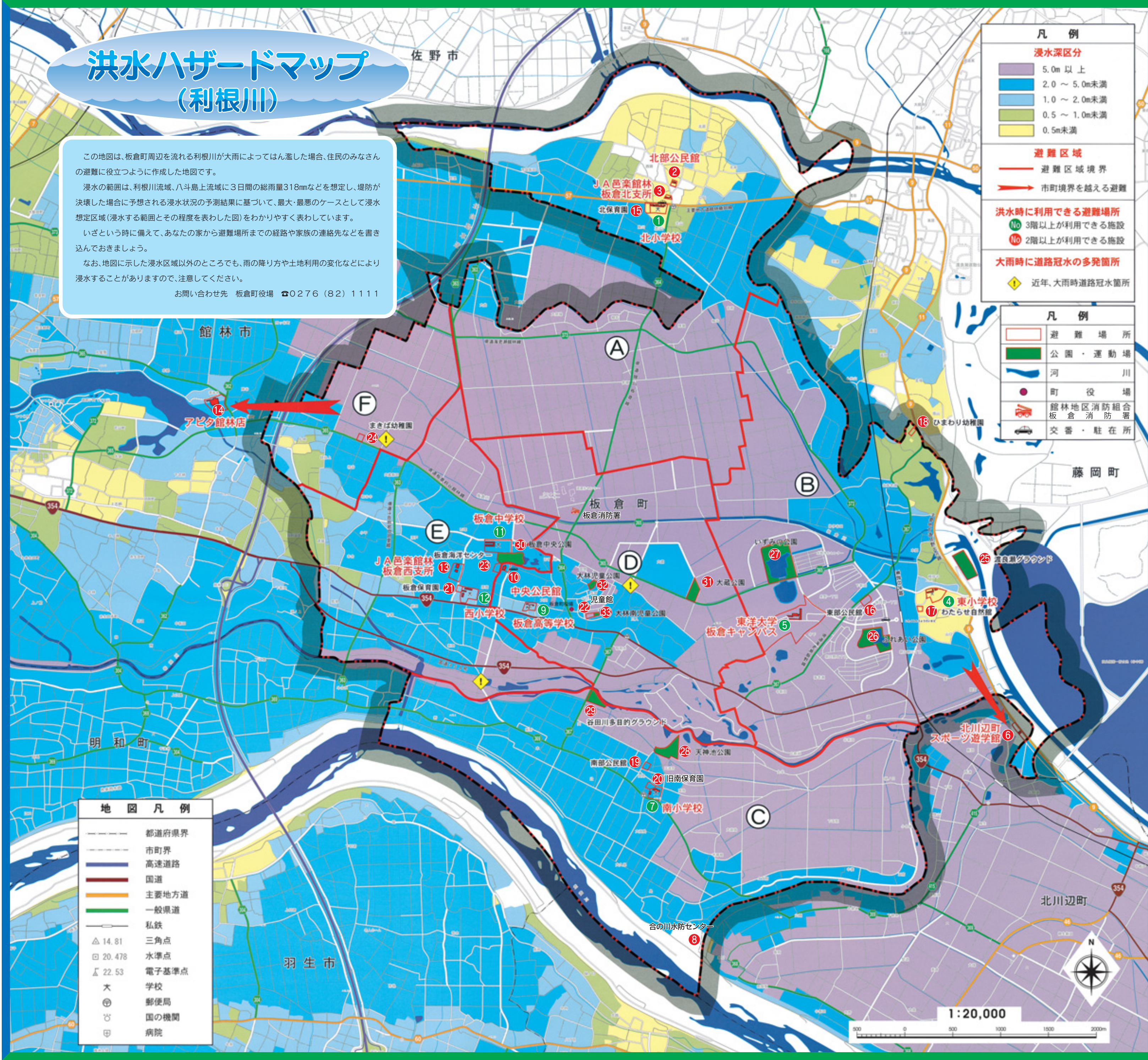
この地図は、板倉町周辺を流れる利根川が大雨によってはん濫した場合、住民のみさんの避難に役立つように作成した地図です。

浸水の範囲は、利根川流域、八斗島上流域に3日間の総雨量318mmなどを想定し、堤防が決壊した場合に予想される浸水状況の予測結果に基づいて、最大・最悪のケースとして浸水想定区域(浸水する範囲とその程度を表わした図)をわかりやすく表わしています。

いざという時に備えて、あなたの家から避難場所までの経路や家族の連絡先などを書き込んでおきましょう。

なお、地図に示した浸水区域以外のところでも、雨の降り方や土地利用の変化などにより浸水することがありますので、注意してください。

お問い合わせ先 板倉町役場 ☎0276(82)1111



凡例

浸水深区分

- 5.0m以上
- 2.0 ~ 5.0未満
- 1.0 ~ 2.0未満
- 0.5 ~ 1.0未満
- 0.5m未満

避難区域

- 避難区域境界
- 市町境界を越える避難

洪水時に利用できる避難場所

- No.3階以上が利用できる施設
- No.2階以上が利用できる施設

大雨時に道路冠水の多発箇所

- 近年、大雨時道路冠水箇所

凡例

- 避難場所
- 公園・運動場
- 河川
- 町役場
- 館林地区消防組合 板倉消防署
- 交番・駐在所

地図凡例

- 都道府県界
- 市町界
- 高速道路
- 国道
- 主要地方道
- 一般県道
- 私鉄
- △ 14.81 三角点
- 20.478 水準点
- ▽ 22.53 電子基準点
- 学校
- 郵便局
- 国の機関
- 病院

避難場所一覧

番号	避難場所	所在地	電話番号(0276)	対象行政区	避難区域
1	北小学校	西岡395	77-0869	第1行政区	A
2	北部公民館	西岡485-2	77-1855		
3	J A邑楽館林 板倉北支所	西岡417	77-0045	第2行政区	B
4	東小学校	海老瀬4822	82-1141		
5	東洋大学板倉キャンパス	泉野1-1-1	82-9111	第11~15行政区	C
6	道の駅きたかむべ (スポーツ遊学館)	北川辺町小野塚1737	0280-61-2299		
7	南小学校	大高崎1696	82-1143	第8~10行政区	D
8	含の川水防センター	大高崎地先	—		
9	板倉高等学校	板倉2406-2	82-1258	第7行政区	E
10	中央公民館	板倉2698	82-2435		
11	板倉中学校	板倉2770	82-1148	第3行政区の一部	F
12	西小学校	岩田971	82-1140		
13	J A邑楽館林 板倉西支所	岩田1003	82-1253	第6行政区の一部	—
14	館林つつしのショッピングセンター (アピタ)	館林市榎町3648-1	75-3411		
15	北保育園	西岡331	77-0889	—	—
16	東部公民館	朝日野1-26-1	82-1241		
17	わたらせ自然館	海老瀬4663-1	82-1935	—	—
18	ひまわり幼稚園	海老瀬7444	82-1539		
19	南部公民館	大高崎1744-1	82-1424	—	—
20	旧南保育園	大高崎1696	—		
21	板倉保育園	岩田991	82-1147	—	—
22	児童館 (西保育園)	板倉1588	82-2270		
23	板倉海洋センター	岩田1062	82-0858	—	—
24	まきば幼稚園	柳谷1344	82-1682		
25	渡良瀬グラウンド	海老瀬地先	—	—	—
26	ふれあい公園	朝日野3-6	—		
27	いずみの公園	泉野2-31-5	—	—	—
28	天神池公園	大高崎1849	—		
29	谷田川多目的グラウンド	館野地先	—	—	—
30	板倉中央公園	板倉2742-43	—		
31	大蔵公園	大蔵16	—	—	—
32	大林児童公園	板倉4216-4	—		
33	大林児童公園	板倉4208-3	—	—	—

※各農村公園も一時避難所の対象。

板倉町の医療機関

名称	住所	電話番号(0276)	備考
増田医院	板倉2615	82-2255	
井上整形外科医院	板倉2216	82-1131	
いたくら内科クリニック	朝日野1-14-2	70-4080	
板倉耳鼻咽喉科クリニック	海老瀬4064-5	80-4333	
ふしの木整形・内科クリニック	板倉1405	91-4070	
板倉内科医院	柳谷683-1	77-1877	

板倉町の防災関係機関

名称	住所	電話番号(0276)	FAX番号(0276)	備考
板倉町役場	板倉2067	82-1111	82-1300	
館林地区消防組合板倉消防署	板倉3427-5	82-1138	82-2387	
館林警察署 板倉警察官駐在所	板倉1594	82-1135		
館林警察署 西岡警察官駐在所	西岡407	77-0826		
館林警察署 朝日野交番	朝日野1-5-6	82-1586		
板倉郵便局	板倉1313	82-2011		
板倉町商工会	板倉1691-1	82-0224		
板倉町社会福祉協議会	板倉3411-1417	82-3900		
J A邑楽館林 板倉北支所	西岡417	77-0045		
J A邑楽館林 板倉西支所	岩田1003	82-1253		
邑楽土地改良区	海老瀬6122	82-0518		
東武鉄道株式会社 板倉東洋大前駅	朝日野1-1-1	82-5050		

浸水の目安

2階の軒下までつかる程度 5.0m

1階の軒下までつかる程度 2.0m

おとなの腰までつかる程度 1.0m

おとなの膝までつかる程度 0.5m

高層階に居住の方

※マンションなどの高層階にお住まいの方は、避難場所へ行かなくても安全と考えます。ただし、原則としては洪水避難場所へ避難してください。

※2階以上の階や、指定の避難場所へ避難してください。