

## くらしの情報

「行政案内」「イベント」「募集」などの紹介

### INFORMATION

#### お知らせ

心休まる舟の旅を  
秋の揚舟谷田川めぐり



「秋の揚舟谷田川めぐり」を  
運航します。船頭が一本の竹  
ざおを使い、揚舟を鮮やかに  
操船しながら谷田川を周遊し  
ます。心休まる舟の旅をお楽  
しみてください。  
運行期間  
9月1日(日)～10月27日(日)

#### 「法の日」にあわせて 無料法律相談会開催

法の役割や重要性について  
皆様に考えていただくよう、  
10月1日の「法の日」にあわ  
せて、無料法律相談会を開  
きます。  
また、毎月1回、定例法律  
相談を開催しています。

○法の日相談  
日時 10月1日(火)  
午後1時～4時  
場所 中央公民館  
定員 6名

○定例相談  
日時 10月8日(火)  
午後1時～3時  
場所 中央公民館  
定員 4名  
申込方法 電話予約

#### 東洋大学大学院 国際シンポジウム開催

東洋大学大学院生命科学研究所主  
催国際シンポジウムを開催します。  
国際的に指導的研究を展開される  
外国人研究者を世界7か国から9名  
お招きし、食と生命をテーマに講演  
会及びセミナーを行います。

日時・内容  
○9月9日(月)  
午後1時～4時20分  
講演会(講演者3名)  
○9月10日(火)  
午前10時～午後0時30分  
セミナー(講演者9名)  
場所 東洋大学板倉キャンパス  
1102教室ほか  
テーマ  
「Food and Science@Toyo Uni」  
参加費 無料  
使用言語 英語  
※9月9日(月)の講演会のみ同時通  
訳付(当日受付先着順200名に同  
時通訳機器の貸出有)  
申込み 不要  
当日会場にお越しください。  
※詳しくは、ホームページをご覧く  
ださい。  
問合せ 東洋大学板倉事務部板倉事  
務課  
☎82-9139  
URL <http://www.toyo.ac.jp/site/glsc/>

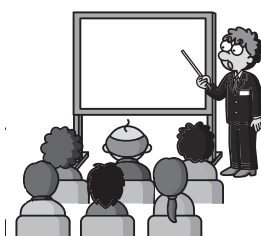
運航日 土曜、日曜、祝日  
運航場所 群馬の水郷公園  
出航時間 10時、11時、12時、  
13時、14時、15時、16時(1  
日7便)  
※乗船時間は約40分  
料金 1人 1,000円  
(小学生以下は無料)  
※出航時間の15分前までに乗  
船手続きを行ってください。  
※当日の天候や河川の状態に  
より、運休になる場合があります  
ますので、あらかじめご了承  
ください。  
問合せ 産業政策係  
☎70-4040

#### あそびの教室 「もんだん」参加者募集

「親子あそび」から子どもの  
個性や発達に合わせた関わり  
方を学び、安心して子育てに  
取り組めるヒントを探してみ  
ませんか。戸惑いや不安の中  
で、子育てに奮闘中のママや  
パパたちは、ぜひご参加くだ  
さい。  
日時 毎月1回 おおむね第  
3水曜日  
対象 おおむね2歳～3歳児  
と保育者  
午前10時30分(1時間程度)

定員 20組(定員に達しまし  
たらお断りする事があります  
ので、ご了承ください)。  
申込期限 9月30日(月)  
申込先・問合せ  
保健センター  
☎82-3757

#### 健康の鉄人教室6 脳のはたらき教室開催



いきいきと健康に暮らすた  
めに、話題になっている脳の  
働きを知ってみよう。  
日時 9月20日(金)  
午後1時30分～3時  
場所 東部公民館  
内容 脳のはたらきについて  
やさしく解説  
講師 柏倉健一 教授(群馬  
県立県民健康科学大学)  
募集人数 30名  
参加費 無料  
申込先・問合せ  
介護保険係  
☎内線323

申込期間 9月11日(水)～27日(金)  
申込先・問合せ  
戸籍年金係  
☎内線231

#### お越しください 敬老の集い



敬老の集いを行います。当  
日は小学校で運動会も行われ  
ますので、ぜひお越しくださ  
い。  
期日 9月28日(土)  
※雨天時は翌日以降に順延。  
※75歳以上のかたには招待状

をお送りしますので、ご来場  
の際は、敬老の集い受付にお  
越しください。  
場所・開始時間  
○南小学校 午前10時  
○東小学校 午前10時40分  
○北小学校 午前11時20分  
○西小学校 午前11時50分  
※敬老祝品は、事前に民生委  
員が配布します。  
問合せ 福祉係  
☎内線312

#### 9月は自殺予防月間 抱え込まずに相談を

ここが疲れると誰でもう  
つ病になる可能性があり、自  
殺者の多くは、うつ病などの  
精神疾患が背景にあると考え  
られています。自分自身の変

#### 第II期英会話教室 受講生募集

板倉町国際交流協会の活動  
の一環として、第II期英会話  
教室を開催します。初心者  
かたも大歓迎です。初心者  
軽にお申し込みください。  
内容 中学卒業程度の英会話  
ワークシヨップです。外国人  
との交流を想定して、すぐ  
に使える日常的な会話を多面的  
に学習します。ロールプレイ  
や異文化理解なども取り入  
れ、楽しく学びあえる場と  
なっています。  
日程 10月13日(日)～12月15日  
(日) 毎週日曜日 全10回  
時間 午後6時30分～8時  
場所 東部公民館  
講師 国際交流協会会員及び  
英語を母国語とする外国人  
定員 15名(先着順)  
参加費 5,000円(教材費込)  
※協会会員は4,000円  
申込締切 9月27日(金)(定員  
になり次第締め切ります)  
申込先・問合せ  
板倉町国際交流協会事務局  
(企画調整係内)  
☎内線141  
✉kokusai@town.itakura.  
gunma.jp

#### 水道工事店

一休祝日当番一

月	日	曜日	当番店	電話
9	1	日	土橋設備	82-2982
	7	土	㈱しんえい設備	82-0001
	8	日	山岸管工設備	82-0095
	14	土	㈱小倉設備	82-0261
	15	日	宇治川管工	77-0057
	16	祝	高田管工設備	82-1856
	21	土	㈱長谷川設備	77-0358
10	22	日	㈱岩崎設備	82-0027
	23	祝	㈱佐山設備	82-2152
	28	土	㈱根岸工業	82-0537
	29	日	㈱鈴木設備	82-1025
	5	土	㈱岩崎設備	82-0027
	6	日	㈱しんえい設備	82-0001
	12	土	山岸管工設備	82-0095
13	日	㈱小倉設備	82-0261	

○水道料金納入地区 14区の一部～29区  
○水道料金口座振替日 9月26日(木)

《広告》

有料広告掲載欄

有料広告掲載欄

《広告》

#### オータムジャンボ ご購入は県内で

新市町村振興宝くじ(オー  
タムジャンボ宝くじ)は、収  
益金を環境対策、少子高齢化  
対策など、主にソフト事業に  
活用することを目的として発  
売され、収益金の金額が市町  
村へ交付されます。昨年度板  
倉町に交付された金額は、3  
85万円でした。  
ご購入を検討されているか  
たは、ぜひ群馬県内の宝くじ  
売り場でお買い求めください。  
発売期間  
9月20日(金)～10月11日(金)  
問合せ  
○群馬県市町村振興協会  
☎027129011350  
○財政係  
☎内線133



## トレジャーハントで 両毛地域の魅力再発見



群馬県、栃木県と本町を含む両毛地域の6市5町（両毛広域都市圏）では、今年も両毛地域を舞台にした「秘密の宝箱」探しのゲームを行います。「宝の地図」が記されたチラシをヒントに謎を解きながら、両毛地域の6か所に隠された「秘密の宝箱」を探し出し、箱に書かれたキーワードをチラシに記入して発見報告所に応募すると、参加賞や抽選で豪華賞品がもらえます。この機会に両毛地域の魅力を再発見してみませんか。

**開催期間** 9月13日(金)～10月31日(木)

**テーマ** 「両毛地域トレジャーハント くケヌの小次郎と仲間たちをさがせ！」その武に「参加費 無料」

**チラシ入手方法及び配布場所** 両毛広域都市圏内の各市役

## グライダー教室 参加者募集



所や町役場、小学校などで9月2日(月)から配布します。また、両毛広域都市圏総合整備推進協議会ホームページ <http://www.sunfield.ne.jp> (<http://ryoumokuiki/>) からダウンロードできます。

**問合せ** 企画調整係  
☎内線141

(社)日本グライダークラブではグライダー教室を開催します。上空1,500フィート(約450m)の飛行をぜひ体験してください。

**期日** 10月5日(土)、12日(土)、19日(土)、26日(土)

**時間** 午後1時(集合)

※飛行時間は約15分で、約30分間隔でフライトを行います。

※荒天の場合は順延

**対象者** 板倉町在住者または

在勤者で小学5年生以上のかた(先着20名)

**参加費** 5,000円

※当日に、保険料ほかとして徴収します(通常料金の約半額です)。

**申込方法** 氏名、年齢、性別、住所、電話番号、参加希望日を明記の上、FAXか電子メールまたは電話にて搭乗日の前々日までに申し込みください。

その他 飛行日時を調整するため、(社)日本グライダークラブより連絡をさせていただきます。

**申込先・問合せ**  
企画調整係  
☎内線141  
☎82-11300  
✉k-kakato@town.itakura.gunma.jp

## マイバッグキャンペーン 参加店舗募集

レジ袋を削減して、ごみを減量する「第8回館林・板倉・明和のマイバッグキャンペーン」に、環境にやさしいお店として参加していただければ店舗を募集します。

## 愛犬への狂犬病予防注射 はお済みですか

狂犬病の発生を予防するためには、狂犬病予防注射が重要です。飼い犬への狂犬病予防注射を徹底することで犬の狂犬病感染が予防され、人への感染を防ぐことができます。

犬の飼い主には、飼い犬に年1回の狂犬病予防注射を受けさせることが法律により義務づけられています。飼い犬への狂犬病予防注射がお済みでないかたは、動物病院で早めに注射をしてください。

**問合せ** 資源化センター  
☎82-15371

## ご協力ください 住宅・土地統計調査

10月1日現在で、住宅・土地統計調査が実施されます。この調査は、住生活に関する最も基本的で重要な調査で、全国約350万世帯のかたがたを対象とした大規模な調査です。

調査結果は、国や地方公共団体における住宅関連諸施策など幅広く利用されています。調査員が調査世帯へお伺いした際には、調査票への記入またはインターネットでの回答をお願いします。

**実施期間** 9月下旬～10月上旬

**調査対象** 抽出世帯(町内で約400世帯)

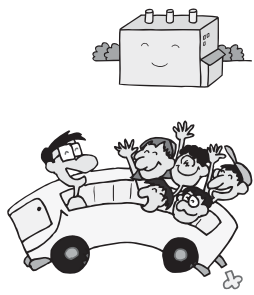
**調査事項** 住宅・敷地・世帯・住環境など

**調査方法** 調査員が調査対象となる世帯を訪問して、調査票を配布・回収します。調査票に記入された内容は、統計法により秘密が厳守され、統計作成の目的以外には使用されません。

**調査員について** 調査員は群馬県知事が任命した特別職の地方公務員で、知事が発行した調査員証を携帯しています。

**問合せ** 情報広報係  
☎内線151

## 東洋大学&企業見学 親子でおもしろツアー



**日時** 10月19日(土)  
午前9時30分～午後4時  
館林市役所南面駐車場発着(予定)

**見学先** 日清製粉グループ製粉ミュージアム(施設・概要説明)、東洋大学板倉キャンパス女子サッカー部(講義・実技交流会)

※運動着、運動靴をご用意ください。

**募集対象** 邑楽郡・館林市・太田市在住の小中学生及びその保護者(小中学生のみ、保護者のみの参加は不可)

**募集人数** 40名(応募多数の場合は抽選)

※参加決定者には、後日通知を発送します。

**参加費** 大人200円、小学生100円(昼食は各自で用意)

※希望者は、東洋大学の学生食堂も利用できます。

**申込方法** 参加者全員の郵便番号、住所、氏名(ふりがな)、年齢(学年)、電話番号をご記入の上、はがき・FAX・電子メールでお申し込みください。なお、電子メールの場合は、件名に「東洋大学ツアー」と記載してください。

※申込みは1家庭1通とし、保護者は1家庭1人とします。

**申込期限** 9月24日(火)必着

**申込先・問合せ**  
群馬県東部県民局館林行政課  
税務務所  
〒374-0029  
館林市仲町11番10号  
☎72-4415  
☎73-17858  
✉tateyou@pref.gunma.lg.jp

## 危険物取扱者試験の お知らせ

平成25年度第2回危険物取扱者試験(甲種、乙種、丙種)を実施します。

なお、これに伴う準備講習会を開催しますので、受講希望のかたは、受験申込みと併

## 地震防災・減災 フォーラム開催

**日時** 9月28日(土)  
午後1時30分

**場所** 太田市数塚本町文化ホール(太田市大原町505-1-2)

**内容**  
○群馬県地震防災戦略の概要について  
○基調講演会  
テーマ 「いつか来る大地震から命を守るために」  
講師 大木聖子 准教授(慶應義塾大学環境情報学部)  
○パネル展示・地震体験車の乗車体験  
定員 500名

**問合せ** 群馬県総務部危機管理室  
☎027-1226-12258

## 東洋大学交換留学生 ホストファミリー募集

**日程** 11月2日(土)～4日(振休)2泊3日

**申込期間** 9月2日(月)～27日(金)  
※当日必着

**応募条件**  
○国際交流に理解のある家族  
○期間中、自家用車などで送り迎えしていただけるかた  
○原則として、東洋大学板倉キャンパス(群馬県邑楽郡板倉町泉野)からお車で40分圏内にお住まいのかた  
○個室をご提供いただけるかた(もしくは、同性のご家族との相部屋も可)  
※家族構成に制限はありませんが、単身のかた(ひとり世帯)はご応募いただけません。

**申込方法**  
ホストファミリー申込書をホームページでダウンロードし、必要事項をご記入の上、電子メール、FAXまたは郵送にてお申し込みください。詳しくは、お問い合わせください。

**申込先・問合せ**  
東洋大学国際センター  
〒112-8606  
東京都文京区白山5-28-20  
☎03-3945-7588  
☎03-3942-2489  
✉mlies@toyo.jp  
URL <http://www.toyo.ac.jp/site/ipo/>

## 東洋大学雷祭 フリーマーケット出店者募集

東洋大学雷祭の開催にあわせて、フリーマーケットの出店者を募集します。皆様の参加をお待ちしています。

**日時** 11月2日(土)、3日(祝)  
午前10時～午後3時

**場所** 東洋大学板倉キャンパス(校門向かって左の芝生広場)

**参加費** 1日1区画100円  
※区画数の制限はありません。

**応募締切** 10月22日(火)

**応募方法** はがき、電子メールまたは電話でお申し込みください。詳しくは、お問い合わせください。

**申込先・問合せ**  
東洋大学フリーマーケット担当  
〒374-0193  
板倉町泉野1-1-1  
☎080-6885-2755  
✉kaminari\_fes13@yahoo.co.jp



## 定例相談

※相談日などの日程は、スケジュール(次ページ)をご覧ください。

- 行政相談 午前10時～正午  
問合せ 戸籍年金係 ■内線231
- 法律相談 午後1時～3時 ※要予約  
問合せ 戸籍年金係 ■内線231
- 農地相談 午後1時30分～4時  
問合せ 農業委員会 ■内線415
- 教育相談 午前10時～正午  
午後2時～4時 ※要予約  
問合せ 板倉中学校相談室 ■82-1584
- 福祉センター相談情報  
◆心配ごと相談 午前9時30分～正午  
◆ボランティア何でも相談(毎週月～金)  
午前9時～午後5時  
問合せ 福祉センター
- 保健センター相談・教室情報  
◆子どもの相談 ばおばお  
(20日ことば、25日子育ての悩み)  
午後1時～5時 ※要予約  
◆健康相談 午前10時～11時30分  
問合せ 保健センター
- 館林保健福祉事務所相談情報  
◆子育てこころの相談(第3水曜日)  
午前9時～正午 ※要予約  
◆精神保健福祉相談(第1・3水曜日)  
午後3時～5時 ※要予約  
問合せ 館林保健福祉事務所  
保健係 ■72-3230
- くらしの相談窓口(休館日を除く毎日)  
午前8時30分～午後5時  
問合せ 中央公民館 ■82-2435  
東部公民館 ■82-1241  
南部公民館 ■82-1424  
北部公民館 ■77-1855

土地は私たちにとって限られた貴重な資源であり、日常生活や経済活動に欠かせない基盤です。皆さんに土地についての関心を高め、理解を深めていただくこと「土地月間」が定められました。これにちなみ、県・(社)群馬県不動産鑑定士協会では、「地価評価等



**お知らせ**  
10月は土地月間です  
地価評価等無料相談会

無料相談会」を開催します。で、お気軽にお越しください。日時 10月3日(木) 午前10時～午後3時 場所 館林市役所 問合せ

- 県庁土地・水対策室 ■027122612366
- (社)群馬県不動産鑑定士協会 ■027124313077

## 追納をお勧めします 国民年金保険料

国民年金保険料の全額免除や一部免除の承認を受けた期間については、保険料を全額納付したときに比べ、将来受ける年金額が少なくなります。また、若年者納付猶予や学生納付特例の承認を受けたま

まで追納しなかった場合、その期間については、年金を受け取るための資格期間に算入されませんが、老齢基礎年金額には反映されません。そこで、これらの期間は、10年以内であれば、後から保険料を納めること(追納)ができます。追納を行う場合は、申込みが必要です。ただし、承認を受けた期間の翌年度から起算して3年目以降に追納する場合には、当時の保険料に経過した年数に応じて加算額が上乗せされますので、お早目の追納をお勧めします。 ※詳しくは、年金事務所にご相談ください。 問合せ 太田年金事務所 ■4913716

入札結果

◎7月11日執行  
【環境水道課】

- ▼平成25年度大荷場地地区(町道6063号線)配水管布設替工事  
工事場所 大字大荷場地内  
落札金額 不調
- 【都市建設課】
- ▼平成25年度町道6063号線道路改良工事  
工事場所 大字大荷場地内  
設計価格 7,260,000円  
予定価格 6,350,000円  
落札金額 6,300,000円  
落札業者 福地建設(有)
- ▼平成25年度町道2222号線外道路改良工事  
工事場所 大字大高嶋地内  
設計価格 3,540,000円  
予定価格 3,110,000円  
落札金額 3,050,000円  
落札業者 (有)坂田建設
- ▼平成24年度線越町道102号線道路改良工事  
工事場所 大字大高嶋地内  
設計価格 3,170,000円  
予定価格 2,820,000円  
落札金額 2,800,000円  
落札業者 三郷建設工業(株)
- ▼平成25年度町道112号線舗装修繕工事  
工事場所 大字岩田地内  
設計価格 12,290,000円  
予定価格 10,900,000円  
落札金額 10,600,000円  
落札業者 (有)坂田建設
- ▼平成25年度町営住宅宅老瀬団地・岩田団地改修工事設計業務委託  
業務場所 大字海老瀬・岩田地内  
設計価格 660,000円  
予定価格 620,000円  
落札金額 450,000円  
落札業者 新井建築設計

0号線道路改良工事  
工事場所 大字粉谷地内  
設計価格 3,170,000円  
予定価格 2,820,000円  
落札金額 2,800,000円  
落札業者 三郷建設工業(株)

【企画財政課】

- ▼平成25年度役場庁舎建設に係る用地測量業務  
業務場所 大字板倉地内  
設計価格 4,740,000円  
予定価格 3,050,000円  
落札金額 2,800,000円  
落札業者 プロファ設計(株)

設計価格 3,510,000円  
予定価格 3,150,000円  
落札金額 3,100,000円  
落札業者 福地建設(有)

◎7月24日執行  
【企画財政課】

- ▼交通安全に関する事業として金250,000円  
一般財団法人 館林交通安全教育協議会様 (館林市)

※ご寄附ありがとうございます。

寄附



## 休祝日当番医

一必ず電話してから受診してください

期日	内科系	外科系	耳鼻科
9月1日 土井レディースクリニック(日) 72-8841	こやなぎ小児科※ 80-2220	みづほクリニック 最上胃腸科外科 20-1122 74-3763	川村耳鼻咽喉科医院 72-1337
9月8日 森下内科医院(日) 73-7776	益田小児科※ 62-5535	湯沢医院 慶友整形外科病院 62-2209 72-6000	-
9月15日 ぐく内科クリニック(日) 55-2500	うえの医院 72-3330	新井内科クリニック 館林医院 今村クリニック 20-1220 74-2112 70-2221	-
9月16日 後藤内科医院(祝) 72-0134	ミツフ診療所 70-3030	いせくら内科クリニック 堀井乳癌外科クリニック 70-4080 55-2100	-
9月22日 横田胃腸科内科(日) 72-4970	堀越医院 73-4151	かさはら内科医院 田沼整形外科医院 55-2537 88-9223	-
9月23日 安楽岡医院(祝) 72-0572	阿部医院 62-5428	加藤医院 高木整形外科 89-1031 62-6611	-
9月29日 橋田内科クリニック(日) 72-0001	群馬アレルギー疾患・呼吸器内科病院 88-5678	横田医院 井上整形外科医院 板倉耳鼻咽喉科クリニック 72-0255 82-1131 80-4333	-
10月6日 館林記念病院(日) 72-3155	おぎわら小児科※ 61-1133	須田内科医院 ぶじの木整形外科クリニック 川田耳鼻咽喉科医院 63-1414 91-4070 72-3314	-
<b>歯科</b>			
館林邑楽歯科保健医療センター 73-8818 午前9時～正午・午後1時～3時			
◆緊急 館林厚生病院 72-3140 (内科系・外科系) ◆夜間 夜間急病診療所 73-2313 午後7時～10時(日、祝日を除く) 内科・小児科(要電話確認)			

○診療時間は、午前9時～午後5時  
○耳鼻科の診療時間は、午前9時～午後1時  
○内科系の※印は、小児科のみとなります。○高木整形外科は午前だけの診療になります。  
○救急テレホンサービス(■73-5699): 受診可能病院を紹介しています。

## 今月の税金

固定資産税(第3期)  
国民健康保険税(第3期)  
介護保険料(第3期)  
後期高齢者医療保険料(第3期)  
納期限 9月30日(月)  
問合せ 収税係 221・222  
※毎週水曜日の延長窓口をご利用ください

板倉の事件事故状況 年累計 208件 (7月16日～8月15日) ※()内は累計

- ◆侵入窃盗 3件(13件)
- ◆車上ねらい 0件(6件)
- ◆自動販売機ねらい 0件(6件)
- ◆乗物盗難 3件(10件)
- ◆その他の事件 5件(40件)
- ◇人身事故 7件(30件)
- ◇物件事故 9件(103件)

注意してみんなで目指す 無事故の町

## 空間放射線量測定結果

観測施設	観測地点	測定値(マイクロsv/h)					
		地表		地表から50cm		地表から1m	
		最低値	最高値	最低値	最高値	最低値	最高値
板倉中学校	校庭	0.047	0.070	0.049	0.063	0.050	0.063
東小学校	校庭	0.049	0.073	0.055	0.060	0.053	0.057
南小学校	校庭	0.057	0.062	0.056	0.065	0.055	0.063
北小学校	校庭	0.053	0.066	0.055	0.062	0.054	0.058
西小学校	校庭	0.048	0.052	0.045	0.048	0.046	0.049
渡良瀬運動場	中央	0.063	0.073	0.061	0.069	0.061	0.066
渡良瀬サッカーグラウンド	中央	0.100	0.114	0.099	0.111	0.096	0.138
北保育園	園庭	0.051	0.063	0.049	0.053	0.042	0.055
板倉保育園	園庭	0.045	0.057	0.042	0.052	0.040	0.054
児童館	館庭	0.049	0.077	0.054	0.061	0.050	0.054
そらいろ保育園	園庭	0.064	0.077	0.063	0.069	0.056	0.066
ひまわり幼稚園	園庭	0.059	0.082	0.057	0.075	0.055	0.067
まきば幼稚園	園庭	0.051	0.062	0.050	0.053	0.045	0.054

※7月16日～8月9日の期間での最低値及び最高値を表示しています。  
※屋外活動を制限する国の基準は、毎時1マイクロシーベルトです。

町ホームページで随時公表しています

## 測定概要

町では、町内の小中学校・幼稚園・保育園、運動場など、各施設の放射線量を週に一度計測しています。  
測定方法 地表面と地表からの高さ50cmと1mをそれぞれ測定  
測定機器 機器の指示値を10秒間隔で連続して12回読み取り、最大値・最小値を除く10回の平均値  
測定機器 堀場製作所製 環境放射線モニター PA-1000Radi  
問合せ 小中学校に関して ○総務学校係 ■内線613 運動場・グラウンドに関して ○海洋センター ■82-0858 保育園・児童館に関して ○福祉係 ■内線311 その他全体に関して ○資源化センター ■82-5371 町ホームページ <http://www.town.itakura.gunma.jp>