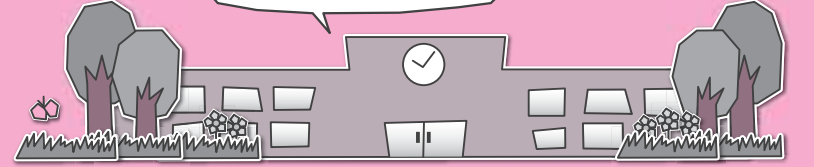


インフォメーション



各教室へ参加を希望されるかたは各施設までお電話でお申し込みください。
※月曜日・祝日は休館日、月曜祝日の場合は火曜も休館

各施設お問合せ先

中央公民館 ☎82-2435 海洋センター ☎82-0858
 東部公民館 ☎82-1241 わたらせ自然館 ☎82-1935
 南部公民館 ☎82-1424 文化財資料館 ☎91-4018
 北部公民館 ☎77-1855

受講生募集

中央公民館
ソフトエアロビクス教室

期日 11月2日(水)・9日(水)・16日(水)・30日(水)・12月7日(水)・14日(水)・21日(水)(全7回)
 時間 午後7時～8時30分
 内容 音楽に合わせた全身運動。基本動作から少しずつ体力作りをしていきます。
 対象 一般成人20名
 持参品 ヨガマットまたは大判バスタオル・汗ふきタオル・飲み物
 服装 運動シューズ・運動のできる服装

東部公民館
初めての書道教室

期日 11月1日(火)・15日(火)・29日(火)・12月13日(火)
 時間 午後1時30分
 内容 習字を基礎から学びます。
 対象 一般成人12名
 材料費 100円(半紙代)
 持参品 書道道具一式(貸出あり)

東部公民館
園芸教室

期日 11月15日(火)・12月20日(火)
 時間 午後1時30分
 内容 ススキのふくろう作り
 対象 一般成人10名
 材料費 300円程度
 持参品 工作用ハサミ

時間 午後1時30分
 内容 秋の花の寄せ植え
 一日目 正月向けの寄せ植え
 二日目 一般成人10名
 材料費 3,240円
 持参品 エプロン

東部公民館
料理教室

期日 11月16日(水)・12月14日(水)・2月8日(水)・3月8日(水)
 時間 午前9時30分
 内容 簡単に作れるおもてなし料理
 定員 一般成人9名
 材料費 800円程度
 持参品 エプロン・三角きん

南部公民館
手作り教室

期日 10月26日(水)
 時間 午後1時30分
 内容 ススキのふくろう作り
 対象 一般成人10名
 材料費 300円程度
 持参品 工作用ハサミ

南部公民館
そば打ち教室

期日 11月17日(木)・24日(木)・12月6日(火)・15日(木)(全4回)
 時間 午後6時開場
 出演 小倉トシオカルテットほか
 チケット
 ○一般 2,000円
 ○中学生 1,000円
 ○小学生 500円
 チケットは、わたらせ自然館、町内各公民館にて販売。

わたらせ自然館

チャリティーコンサート

熊本城復興支援チャリティージャズコンサート

期日 10月23日(日)
 時間 午後6時開場
 出演 小倉トシオカルテットほか
 チケット
 ○一般 2,000円
 ○中学生 1,000円
 ○小学生 500円

お知らせ

海洋センター
第52回町民体育祭
期日 10月9日(日)
 ※雨天時、翌日のみ順延。
 時間 午前8時30分(開会式)
 場所 板倉中学校校庭
 抽選会 一般抽選会と競技抽選会の、2種類の抽選会を開催します。詳細は毎戸配布のチラシをご覧ください。
 ※順延・中止については午前6時30分以降にテレホンサービス(☎0180-9912400)、または安全安心メールでご確認ください。

時間 午前9時
 内容 そば打ちの技術の習得、つゆの作り方
 対象 一般成人12名
 材料費 700円程度
 持参品 エプロン・三角きん・タオル・持ち帰り用の容器

北部公民館
切り絵教室

期日 11月1日(火)・15日(火)・29日(火)(全3回)
 時間 午後1時30分
 内容 来年の干支「とり」の作品を作ります。
 対象 一般成人15名
 材料費 一絵柄350円
 持参品 カッター・下敷き(お持ちの方)

海洋センター
ゴルフ場デビューレッスン

期日 10月27日(木)
 時間 午後1時
 場所 太田双葉カントリークラブ
 参加費 2,000円(ゴルフ場利用料)
 対象者 コースラウンド初心者(未経験5回以下)
 募集人員 20名
 主催 板倉町体育協会
 協力 ゴルフパートナー館林

イベント情報

中央公民館
まきは幼稚園児作品展
期日 10月1日(土)～23日(日)
 時間 午前9時～午後5時
 ※最終日は午後3時まで
 場所 中央公民館2階ロビー

中央公民館
たんぼおはなし会

期日 10月29日(土)
 時間 ①午前10時30分

第37回町民文化祭

10月29日(土)、30日(日)の2日間、第37回町民文化祭を開催します。文化協会加盟団体の展示や発表などが行われます。ぜひご家族ご友人をお誘い合わせの上、ご来場ください。

プログラム

場所 中央公民館
 ◆10月29日(土) 午前9時
 ○発表部門
 ・文化協会加盟団体
 ・板倉中学校ブラスバンド部(午前9時頃)
 ・西小学校(午前10時20分頃)

※発表会場(大ホール)でお楽しみ抽選会を実施します。
 ※時間は前後する場合があります。

○式典(午前9時30分)
 ・文化協会功労者及び文化功績者表彰
 ○展示部門
 ・文化協会加盟団体作品展(体験コーナー設置)

○ブックリサイクル
 ※文化祭期間中は、図書・ビデオの貸出及び返却は行いません。
 問合せ 中央公民館

練習場
 申込方法 10月16日(日)までに海洋センターへ電話で申込み
 ※クラブ貸出あり
 ※初心者向けのため、18ホールは回れません

文化財資料館
機織り教室

期日 11月1日(火)～29日(火)
 毎週火曜日(全5回)
 時間 午後1時30分～4時
 場所 文化財資料館
 内容 コースター作り
 材料費 1,000円
 募集人員 4名
 申込期限 10月25日(火)
 申込先・問合せ 文化財資料館

中央公民館
たんぼおはなし会

期日 10月29日(土)
 時間 ①午前10時30分

・ガールスカウト群馬県第80団
 ・活き生き学級
 ・絵画コンクール入選作品展
 ○各種模擬店
 ○苗木配布(午前10時～)
 ○ブックリサイクル
 図書室で使わなくなった本をご来場の皆さまに無償で提供します。
 ※1人10冊まで。お持ち帰り用の袋をお持ちください。

◆10月30日(日) 午前9時
 ○展示部門
 ・文化協会加盟団体作品展(体験コーナー設置)
 ・ガールスカウト群馬県第80団

・活き生き学級
 ・絵画コンクール入選作品展
 ○ブックリサイクル
 ※文化祭期間中は、図書・ビデオの貸出及び返却は行いません。
 問合せ 中央公民館

南部公民館
南部公民館祭り

②午後2時
 内容 絵本・紙芝居の読み聞かせ、工作(プラ板でオリジナルストラップ作り)
 対象 幼児、小学生低学年
 場所 中央公民館図書室

期日 11月13日(日)
 時間 午前9時30分
 場所 南部公民館
 ◆発表部門 午前10時
 合奏(南小学校1年生)・オカリナ・社交ダンス・よさこい踊りなど
 特別出演 稲妻太鼓愛好会・梅の木長寿会
 ◆展示部門 午前10時
 編み物・陶芸など
 ◆模擬店 午前11時30分
 手打ちそば・焼きそば・揚げパンなど
 ◆その他
 いもフライの無料配布(数量限定)

◆スーパージャンジゲーム
 コーナー(中学生以下対象・無料)
 ◆お楽しみ抽選会
 ※前日の午後と当日は、図書・ビデオの貸出・返却業務は行いません。

わたらせ自然館
ステンドアート作品展

期日 10月15日(土)～23日(日)
 時間 午前9時～午後4時30分
 ※最終日は午後3時まで
 出展 板倉ステンドアートクラブ
 入館料 無料

北部公民館
北部公民館発表展示会

期日 10月23日(日)
 時間 午前9時30分
 場所 北部公民館
 ◆発表部門 午前10時
 民謡・社交ダンス・よさこい・ヒップホップなど
 特別出演 北小学校児童・北保育園児・館林地区消防音楽隊・板倉はやし連・板倉里神楽・板倉マジッククラブ
 ◆展示部門 午前10時
 山野草・陶芸・編み物・絵手紙・活き生き学級作品など
 ◆模擬店 午前10時
 餅、豚汁の無料配布・焼きそば・らくがきせんべい・揚げパン・煮卵など(数量限定)
 ◆その他
 大道芸・輪投げなど
 ※前日の午後と当日は、図書・ビデオの貸出・返却業務は行いません。