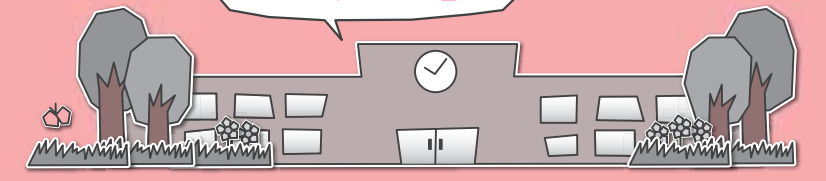


インフォメーション



各教室へ参加を希望されるかたは各施設までお電話でお申し込みください。

※月曜日・祝日は休館日、月曜祝日の場合は火曜も休館

各施設お問合せ先

- 中央公民館 ☎82-2435 海洋センター ☎82-0858
- 東部公民館 ☎82-1241 わたらせ自然館 ☎82-1935
- 南部公民館 ☎82-1424 文化財資料館 ☎91-4018
- 北部公民館 ☎77-1855

受講生募集

中央公民館
ピアノを始めるよ!

日時 2月9日(木)～3月9日(木) 毎週木曜日(全5回)
午前10時
内容 ストレッチを中心とした動きで体の内側の筋肉を鍛える運動
対象 一般成人20名
参加費 無料
持参品 ヨガマットまたは大きなバスタオル、飲み物
服装 ゆったりとした、体を動かしやすい服装

東部公民館
健康ハイキング教室③

日時 1月28日(土)
午前8時30分 東部公民館集合・出発 ※雨天決行
場所 埼玉県長瀬町
内容 宝登山のロウバイを見ながら散策します(2時間程度)
対象 一般成人先着28名
乗り物 町有バス
参加費 500円程度(ガソリン代など)
持参品 弁当・飲み物・敷物・雨具・手袋
服装 ハイキングに適した

シューズと動きやすい服装
申込方法 1月5日(木)より受付を開始します。

東部公民館
女性悠々講座③

日時 1月22日(日)
午後1時30分
内容 太極拳
対象 一般成人女性20名
参加費 無料
持参品 ヨガマットまたはバスタオル・汗ふきタオル・運動のできる靴・飲み物
服装 運動のできる服装

東部公民館
女性悠々講座④

日時 1月26日(木)・2月2日(木)
午後1時
内容 手芸(クロス・ステッチ刺しゅうフープ付き)
デザイン・バラ・ひまわり・パンジー・クローバーの4種類の中から、1つ選択してく



主催 板倉町文化協会
問合せ 中央公民館

お知らせ

守ろう!地域の文化財
模擬火災訓練

1月26日は「文化財防火デー」です。
昭和24年1月26日、法隆寺は火災によって、建物はもちろんのこと、貴重な壁画などを焼失してしまいました。それを機に全国的に防災訓練を行っています。
町には先人より引き継がれてきた大切な文化財がたくさんあります。それらを後世に遺していくため、町では毎年

ください。デザインの詳細を知りたいかたは、東部公民館までご連絡ください。
対象 一般成人女性15名
参加費 1,500円
持参品 ハサミ(洋裁用)
申込期限 1月15日(日)

南部公民館
切り絵教室

日時 1月25日(水)・26日(木)(全2回) 午前10時
内容 花の作品を作ります
対象 一般成人15名
参加費 一絵柄350円
持参品 カッター・下敷き(お持ちの方)

海洋センター
キッズサッカー教室

日時 2月5日(日)～3月12日(日) 毎週日曜日(全5回)
※2月19日(日)は休講
午前9時～11時
場所 中央公園グラウンド(雨天時は海洋センター体育館)
※雨天時は中止となる場合があります。
参加費 1人300円(傷害保険代など)
対象者 幼稚園・保育園の年長園児、小学1～3年生

お知らせ
各種職員を募集します



町教育委員会では、小中学校の児童生徒の学習や生活などを指導する職員を募集します。

- ① 少人数等指導員(マイタウンティーチャー)
- ② 特別支援教育支援員

募集人員 30名(最少催行人数20名)
申込方法 参加費を添えて1月29日(日)までに海洋センターへお申し込みください。

イベント情報

中央公民館
選挙啓発ポスター作品展示

日時 1月5日(木)～31日(火)
午前9時～午後5時
※最終日は午後3時まで

中央公民館
たんぽおはなし会

日時 1月14日(土)
午前10時30分
内容 絵本・紙芝居の読み聞かせ、ペットボトルのけん玉作り
対象 幼児、小学生低学年

東部公民館
かやの木おはなし会

日時 2月25日(土) 午前10時
内容 読み聞かせと工作
対象 小学生

わたらせ自然館
板倉白鳥の会写真展

日時 1月6日(金)～1月15日(日)
午前9時～午後4時30分

仕事内容 特別な支援が必要な児童生徒を支援します。
募集人員 若干名
勤務時間 週5日で35時間以内
給与 時給900円

③教育相談員

仕事内容 児童生徒、保護者の相談業務をします。
募集人員 若干名
勤務時間 1日6時間、週4日で40週勤務
給与 時給1,000円

④ことばの教室指導員

仕事内容 言語に関わる指導をします。
募集人員 1名
勤務時間 週12時間まで、4週で12か月勤務
給与 時給1,000円

*これ以降は、①②③④共通事項
任期 1年(平成29年4月7日～平成30年3月31日)
選考方法 面接
申込方法 履歴書持参の上、総務学校係へ(少人数等指導員は、教員免許状の写しも必ず持参すること。職種に限らず教員免許状をお持ちの方は、ご持参ください。)

申込期限 1月27日(金)
申込先・問合せ 総務学校係
☎内線615

平成29年度奨学生募集

経済的理由で大学、専門学校などへ進学することが困難なかたを奨学生として募集します。

- 資格 次の要件を満たしているかた
- ① 町内に1年以上居住する世帯の子
 - ② 学力優秀、品行方正、健康なかた
 - ③ 高等学校卒業(見込み)のかた
 - ④ 保護者の合計所得が700万円未満で、経済的理由により学費の支出が困難な世帯の子

提出書類 奨学資金貸与願・出身(在学)学校長の推薦書・家庭状況調査書(以上の様式は教育委員会事務局にて配付)・学業成績証明書・保護者の所得証明書・戸籍謄本

配付期間 1月4日(水)～2月10日(金)
提出期間 2月1日(水)～3月13日(月)
貸与金額 月額50,000円以内
貸与期間 修学年以内の希望年数
返済期間 貸与終了後、1年据え置き、貸与期間の2倍に相当する期間内

中途辞退 原則として一括返還になります

貸与決定 募集終了後、貸与審査委員会を開催し、予算の範囲内で、3月末ごろに決定(予算を超えた場合は、保護者の所得順)

※貸与期間中は、毎年度末に学業成績証明書を教育委員会事務局まで提出してください。

なお、本制度とほかの奨学金との併用はできません。

申込先・問合せ 総務学校係
☎内線611

わたらせ自然館
ジャズコンサート
日時 2月19日(日)
午後1時30分開場
午後2時開演
出演 小島寿沙子ほか
チケット 1,500円
チケットはわたらせ自然館、各公民館にて販売します。

※最終日は午後3時まで
出展 板倉白鳥の会
入館料 無料
わたらせ自然館
板倉町立西小学校図画展
日時 1月20日(金)～29日(日)
午前9時～午後4時30分
入館料 無料

板倉マジッククラブ
板倉マジッククラブ発表会
日時 1月15日(日)
午後1時開場
午後1時30分開演
会場 中央公民館大ホール
入場料 無料
主催 板倉マジッククラブ

文化協会
芸術鑑賞会

津軽三味線 北村姉妹
日時 1月29日(日)
午後1時開場
午後2時開演
会場 中央公民館大ホール
入場料 1,500円
※チケットのお買い求めは各公民館まで