

町民教養講座開催

期日 第1回 12月2日(土)
第2回 12月16日(土)
時間 午後6時開場
午後6時30分開講
会場 東洋大学板倉キャンパス
講師



西牟田 守

第1回 西牟田 守
「年齢より若く生きる方法」
第2回 菊地 幸夫
「私のライフスタイル
仕事、地域貢献、食事、運動」



菊地 幸夫

チケット 500円(2回通し券)

チケットお求め先

役場教育委員会窓口・各公民館・わたらせ自然館・文化財資料館にて購入できます。(電話予約可)

問合せ 生涯学習係(中央公民館)

東部公民館
フルーツバスケット
期日 11月25日(土)



中央公民館
たんぽぽおはなし会
期日 11月11日(土)
時間 午前10時30分
内容 絵本・紙芝居の読み聞かせと工作
対象 幼児・小学生低学年
場所 中央公民館和室

東部公民館
東部公民館利用団体発表会
期日 11月19日(日)
時間 午前9時30分
◆発表部門 午前10時
東小児童合唱演奏・ピアノ・民謡・フルート・ダンスなど
◆展示部門 午前9時30分
ステンドグラス・陶芸・写真・東小児童絵画・活き生き学級生作品・主催教室作品など
◆模擬店 午前10時
赤飯・焼きそば・綿あめ・フライドポテトなど

東部公民館
木工教室
期日 12月2日(土)・3日(日)
時間 各回ともに午後1時30分
内容 来年の干支づくり
場所 東部公民館(陶芸館)
対象 一般人10名
教材費 1,000円
持参品 エプロン・マスク
申込締切 11月15日(水)午前11時

南部公民館
ストレッチヨガ&ウォーキング教室
期日 12月2日(土)・16日(土)・平成30年1月13日(土)・27日(土)・2月3日(土)・17日(土)
時間 午前10時
内容 ストレッチヨガとウォーキングの基本を身に付け、健康増進を図ります
対象 一般人15名
参加費 無料
持参品 バスタオルまたはヨガマット、帽子、汗ふきタオル、飲み物、運動靴(外ばき)

南部公民館
手作りパン教室
期日 12月7日(木)・14日(木)(全2回)
時間 午前9時
内容 クリスマスに楽しむ手作りパン

東部公民館
体験コーナー 午前10時
囲碁対局・リース作り
※前日と当日は、図書・DVDの貸出・返却業務は行いません。

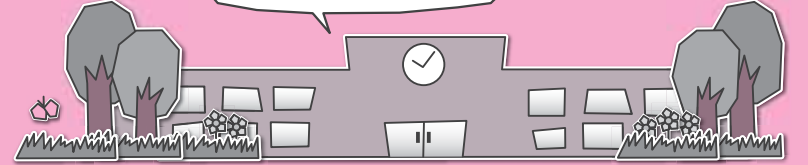
南部公民館
南部公民館まつり
期日 11月12日(日)
時間 午前9時30分
◆発表部門 午前9時50分
演奏(南小学校児童)・童謡・大正琴・オカリナ・社交ダンス・よさこい踊り・神楽・体操・高鳥念仏踊りなど
特別出演 稲妻太鼓愛好会・大久保祭り保存会など
◆展示部門 午前10時
編み物・陶芸・手芸・絵手紙・書写・南小学校児童絵画・主催教室作品など
◆模擬店 午前10時
手打ちそば・赤飯・焼きそば・揚げパン・煮込みおでん・焼き鳥・らくがきせんべい・ヨーヨー釣りなど
◆その他
新潟上越市板倉区より農産物販売・東洋大学板倉キャンパス大道芸サークルPASTIMEのバルーンアート・『いたくらん』と撮影会・いもフライの無料配布(数量限定)

各教室へ参加を希望されるかたは各施設までお電話でお申し込みください。

各施設お問合せ先

中央公民館 ☎82-2435 海洋センター ☎82-0858
東部公民館 ☎82-1241 わたらせ自然館 ☎82-1935
南部公民館 ☎82-1424 文化財資料館 ☎91-4018
北部公民館 ☎77-1855

インフォメーション



東部公民館
書道教室
期日 11月30日(木)・12月7日(木)・14日(木)
時間 午後1時30分
内容 かな文字を基礎から学びます
対象 一般人15名
材料費 200円(半紙代)
持参品 書道道具一式(お持ちでないかたにはお貸しします)



東部公民館
木工教室
期日 12月2日(土)・3日(日)
時間 各回ともに午後1時30分
内容 来年の干支づくり
場所 東部公民館(陶芸館)
対象 一般人10名
教材費 1,000円
持参品 エプロン・マスク
申込締切 11月15日(水)午前11時

南部公民館
ストレッチヨガ&ウォーキング教室
期日 12月2日(土)・16日(土)・平成30年1月13日(土)・27日(土)・2月3日(土)・17日(土)
時間 午前10時
内容 ストレッチヨガとウォーキングの基本を身に付け、健康増進を図ります
対象 一般人15名
参加費 無料
持参品 バスタオルまたはヨガマット、帽子、汗ふきタオル、飲み物、運動靴(外ばき)

南部公民館
手作りパン教室
期日 12月7日(木)・14日(木)(全2回)
時間 午前9時
内容 クリスマスに楽しむ手作りパン

北部公民館
切り絵教室
期日 11月30日(木)・12月7日(木)
時間 午前9時30分
内容 来年の干支「戌」の作品を作ります
対象 一般人15名
材料費 一絵柄350円
持参品 カッター・下敷き(お持ちのかた)

北部公民館
初めてのスクエアダンス教室
期日 12月7日(木)・14日(木)・21日(木)(全3回)
時間 午後1時30分
内容 ゲーム感覚で楽しめる身体と頭の体操になるダンス
対象 一般人15名
参加費 無料

わたらせ自然館
わたらせ自然館
古河地方の伝統的な竹工画をお楽しみください。
期間 11月16日(木)〜26日(日)
時間 午前9時〜午後4時30分(最終日午後3時まで)
入館料 無料

わたらせ自然館
サンデーくらぶ写真展「彩々」
期間 11月2日(木)〜12日(日)
時間 午前9時〜午後4時30分(最終日午後3時まで)
入館料 無料

わたらせ自然館
竹工画展
古河地方の伝統的な竹工画をお楽しみください。
期間 11月16日(木)〜26日(日)
時間 午前9時〜午後4時30分(最終日午後3時まで)
入館料 無料

野鳥観察教室
期日 12月9日(土)
時間 午前9時〜正午(集合8時50分・わたらせ自然館)
内容 自転車に乗り遊水地の野鳥を観察
対象 募集人員20名(小学校低学年は保護者同伴)



東部公民館
運動靴・飲み物
材料費 1回1,000円程度
持参品 エプロン・三角きん・持ち帰り用容器

北部公民館
手作りソーセイジ教室
期日 12月17日(日)
時間 午前9時30分
内容 豚挽肉を香辛料で練り込み・腸詰め・形成する本格ソーセイジ作りを学びます
対象 一般人8名
材料費 3,800円程度
※一人当たり2・5kg程持ち帰ることが出来ます。
持参品 エプロン・マスク・三角きん

参加費 無料
※自転車・双眼鏡は無料貸出します。

海洋センター
ソフトテニスまつり
期日 11月12日(日)
※雨天時は11月19日(日)に順延
時間 午前8時30分開会式
場所 中央公園テニスコート
問合せ 海洋センター

中央公民館
イベント情報
小中学校絵画入賞作品展
期間 11月1日(木)〜30日(木)
時間 午前9時〜午後5時(最終日午後3時まで)
場所 中央公民館2階ロビー

館林第九合唱団
第31回館林第九演奏会
期日 12月9日(土)
時間 午後2時開演
会場 館林市文化会館大ホール
チケット(全席自由)
一般3,100円
学生1,500円
チケット取扱い 板倉町中央公民館・館林市文化会館・明和町ふるさと産業文化館
問合せ 館林第九合唱団事務局長 篠村宏明
☎080-155381-8619

