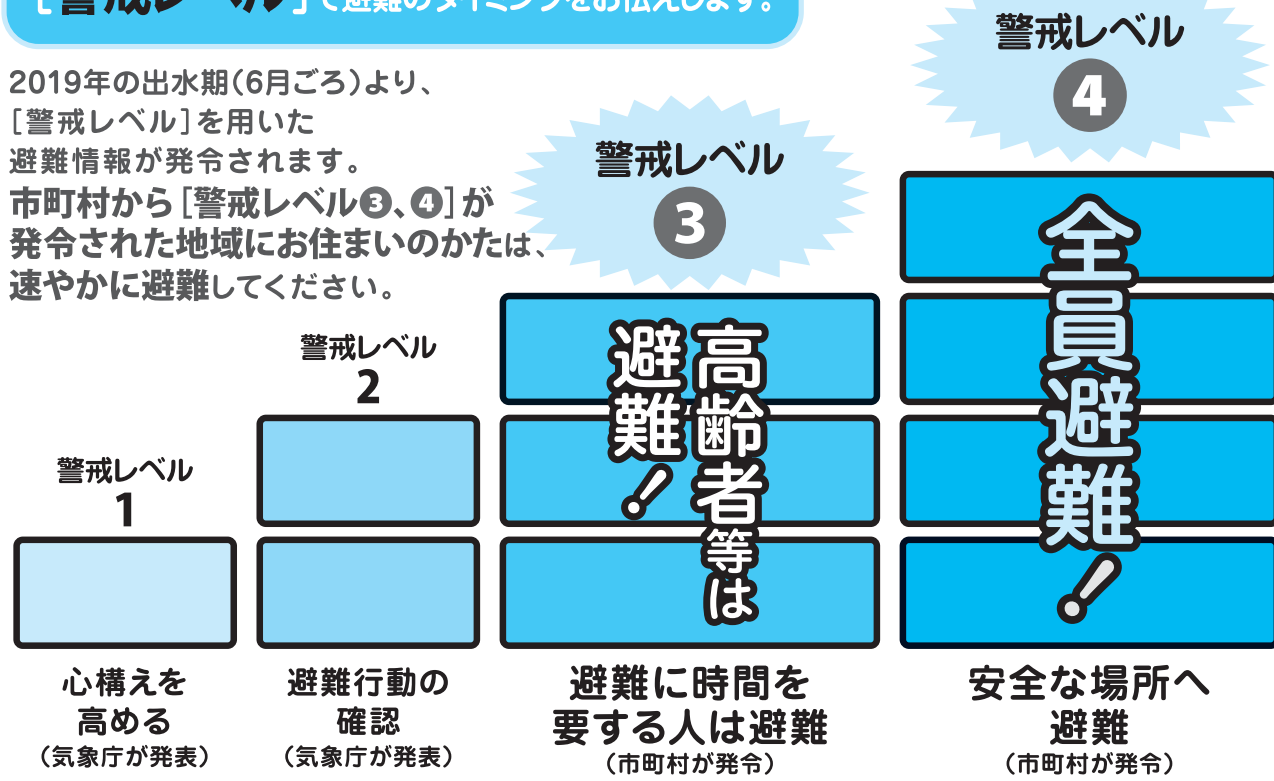


警戒レベル④で全員避難

【警戒レベル】で避難のタイミングをお伝えします。

2019年の出水期(6月ごろ)より、
【警戒レベル】を用いた
避難情報が発令されます。
市町村から【警戒レベル③、④】が
発令された地域にお住まいのかたは、
速やかに避難してください。



【警戒レベル⑤】(市町村が発令)は既に災害が発生している状況です。



問合せ 安全安心係
☎内線 221・222

避難訓練・総合防災訓練

全国各地で大規模な災害が起きています。それは板倉町も例外ではありません。そこで自主防災組織のさらなる防災力強化を図ることを目的に、避難訓練と総合防災訓練を実施します。ご参加ください。

訓練日程 6月23日(日)

- ▼災害対策本部設置訓練
午前5時30分
- ▼職員及び水防団員招集訓練
午前5時30分
- ▼広域避難所、福祉避難所及び避難所開設訓練
午前6時30分
- ▼避難訓練(雨天決行)
○要援護者避難支援訓練
※防災ラジオで放送(左記)
午前6時45分～8時
- ▼会場訓練(小雨決行)
時間 午前10時～正午
場所 板倉中学校校庭
住民参加体験型訓練 ①水防訓練 ②初期消火訓練 ③応急救護訓練
炊き出し配給訓練
災害復旧訓練 ①災害情報収集伝達訓練 ②倒壊建物救出・救助訓練 ③ライフライン・道路復旧訓練
- 避難訓練
※防災ラジオで放送(左記)
午前7時15分～9時30分
- ・避難訓練、避難誘導訓練及び避難所受入訓練
・未避難世帯安否確認訓練

防災ラジオ放送内容等

◆午前6時45分放送
「警戒レベル3、避難準備・高齢者等避難開始」
・防災ラジオ放送文
「これは訓練です。警戒レベル3、高齢者等避難開始。こちらは、防災板倉です。板倉町全域に洪水に関する警戒レベル3、高齢者等避難開始が発令されました。利根川が氾濫する恐れのある水位に近づいています。お年寄りのかたなど、避難に時間のかかるかたは、避難を開始してください」

◆午前7時15分放送
「警戒レベル4、避難勧告」
・防災ラジオ放送文
「これは訓練です。警戒レベル4、避難開始。こちらは防災板倉です。板倉町全域に洪水に関する警戒レベル4、避難勧告が発令されました。利根川が氾濫する恐れのある水位に到達しました。速やかに全員避難を開始してください」

5段階の警戒レベルで分かりやすく

平成最大の人的被害
平成30年7月豪雨により、西日本を中心に広い範囲で記録的な大雨となり、各地で河川の氾濫や土砂災害が相次ぎ、1府13県で200名を超える死者・行方不明者が発生するなど甚大な被害が発生(平成最大の人的被害)しました。

避難に対する現状は
この教訓を踏まえ、国の中央防災会議において、行政には、地球温暖化に伴う気象状況の激化や行政職員が限られている等により、突発的に発生する激甚な災害への行政主導の防災対策には限界があるとされました。

避難に対する目指す社会
・住民が取るべきこと
「自らの命は自らが守る」意識を持ち、平時より災害リスクや避難行動等について把握する。また災害時には自らの判断で適切に避難行動をとる
・行政が取るべきこと
住民が避難行動をとれるよう全力で支援する、防災情報を分かりやすく提供する

防災情報は5段階で
防災情報はいろいろあるため、住民はいつ避難すればいいのかなどの様々な課題が示されました。逃げ遅れゼロに向けて、市町村が出す避難情報と、国や都道府県が出す防災情報が、左記のとおり、5段階に整理されました。

- ▼警戒レベル1
災害への心構えを高める
- ▼警戒レベル2
避難に備え、自らの避難行動を確認する
- ▼警戒レベル3 避難準備・高齢者等避難開始
避難に時間を要する人(高齢者、障害のあるかたなど)は避難を始めましょう。広域避難を開始。その他の人は、避難の準備を整えましょう。
- ▼警戒レベル4 避難勧告・避難指示(緊急)
河川が氾濫する恐れがある水位に到達しました。全員避難、速やかに避難先へ避難しましょう。
- ▼警戒レベル5 災害発生
すでに災害が発生している状況です。命を守るための最善の行動をとりましょう。