

出産・子育て応援交付金を支給します

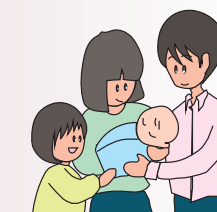
国が創設した「出産・子育て応援交付金」を活用し、令和4年4月1日以降に出産されたかた、妊娠届を出されたかたに、経済的支援として「出産・子育て応援金」の支給を行います。

対象となるかたに、順次郵便で通知を発送しますので、詳細をご確認ください。

支給額

- 出産応援金(妊婦への支援) 妊婦1人につき 50,000円
- 子育て応援金(出産後の支援) 子ども1人につき 50,000円

問合せ 保健センター
☎82-3757



健康

健康の鉄人教室 冬の音楽療法教室



歌唱や楽器の演奏を行います。音楽を楽しみ、体を動かすことで心身ともにリフレッシュしましょう。

日時 3月1日(水) 午後1時30分～3時
場所 中央公民館3階大ホール
講師 ドレミ(株) 猪之良音楽療法士
募集人数 20人(定員になり次第締め切り)

くらし

録音機能付き電話で 特殊詐欺を撃退

自動応答、録音機能を備えた電話機などの購入に対して補助金を交付します。
対象 世帯全員が町税などの滞納がなく、町内に住民登録があり実際に居住している65歳以上のかた

渡良瀬遊水地 ボランティアガイド募集

渡良瀬遊水地への来訪者に、「治水・利水」「自然」「歴史」「レジャー・スポーツ」など、遊水地の役割や魅力を伝えるボランティアガイドを募集します。
募集人数 20人(先着順)
応募条件
○渡良瀬遊水地に関心があり、ボランティアとして、遊水地の魅力を積極的に来訪者へ伝えるガイド活動ができるかた。
○4月～12月までの間、毎回

第4土曜日に実施するガイド養成講座を受講することができると。 (養成講座修了には講座全体(全9回)の8割以上の参加が必要です)
○養成講座修了後、令和6年1月から「渡良瀬遊水地ガイドクラブ」へ入会し、遊水地や施設において年間を通じてガイド活動ができるかた。
参加費 無料(資料代などは実費負担)
募集期間 3月1日(水)～24日(金)
問合せ 栃木市渡良瀬遊水地課 ☎0282-6211301

群馬県の最低賃金一覧(時間額)

群馬県最低賃金(地域別最低賃金)	895円	発行日 R4.10.8
特定最低賃金		
製鋼・鉄素形材製造業	976円	発行日 R4.12.29
一般機械器具製造業	965円	
電気機械器具製造業	965円	
輸送用機械器具製造業	965円	

群馬県内で適用される最低賃金はすべて改正されました。最低賃金は時間額で定められており、県内すべての労働者とその使用者に適用されます。

問合せ 群馬労働局労働基準部賃金室 ☎027-896-4737

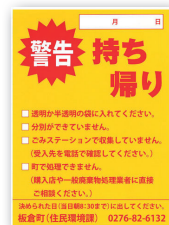
ごみの出し方に注意

そのごみ、分ければ資源です

分別ルールが守られていないごみは、収集後の処理に支障が出るため、収集できません。このようなごみには、警告シールが貼られますので、出した人が持ち帰り、きちんと分別して出してください。

<事例>

びん、かん、ペットボトルが1つの袋で出されていました。



- びん** 中身を空にして、中身をすすいで、びんだけを袋に入れる
- かん** 中身を空にして、中身をすすいで、かんだけを袋に入れる
- ペットボトル** 中身を空にして、中身をすすいで、フタとラベルは「容器包装プラスチック」として出します。ペットボトルの本体は、収集日に緑色のネットに入れるか、各公民館で回収しています。

びん、かん、ペットボトルは、資源として再利用されますが、汚れているとリサイクルにコストがかかりすぎてしまいます。限りある資源を有効活用するため、きれいな状態で出すようご協力ください。

問合せ 環境下水道係 ☎82-6132

【広告】

有料広告掲載欄

【広告】

有料広告掲載欄

【広告】

有料広告掲載欄

【広告】

有料広告掲載欄

くらし

太陽光・蓄電池の導入を群馬県が支援します

補助対象事業の実施期間
令和4年4月1日以降に契約等を行い、令和5年2月28日までに事業完了するもの

補助対象者	太陽光発電設備		蓄電池
	右記以外	PPAまたはリースで蓄電池とセットで導入	
中小企業者など (FIT制度対象外)	4.0万円/kW	5.0万円/kW	6.3万円/kWh
(1者当たり上限1,000万円)			
個人(FIT制度対象)	5.0万円/世帯		10.0万円/世帯

池を導入し次に該当するかた購入の場合
中小企業者など、個人
PPAまたはリース契約の場合
PPA(※電気販売契約)またはリース契約事業者(共同申請者 中小企業者など、個人)

申請期限 2月10日(金) 午後5時
実績報告期限 2月28日(火)
提出方法
○県ホームページ内記載のオンライン申請フォーム
○郵送 〒371-0847
前橋市大友町3-24-1
ぐんま再エネ補助金事務局
問合せ ぐんま再エネ補助金事務局
050-6882-5751

たき火・野焼きによる火災に注意

県では、国が創設した「電力・ガス・食料品等価格高騰重点支援地方交付金」を活用し、エネルギー価格高騰の影響緩和と脱炭素化の取り組みを後押しするため、太陽光発電設備や蓄電池を導入する際の経費の一部を補助します。
対象者 県内の事業所または住宅に太陽光発電設備や蓄電池を導入し次に該当するかた購入の場合
中小企業者など、個人
PPA(※電気販売契約)またはリース契約事業者(共同申請者 中小企業者など、個人)
申請期限 2月10日(金) 午後5時
実績報告期限 2月28日(火)
提出方法
○県ホームページ内記載のオンライン申請フォーム
○郵送 〒371-0847
前橋市大友町3-24-1
ぐんま再エネ補助金事務局
問合せ ぐんま再エネ補助金事務局
050-6882-5751



ポータブル変圧器などの取り扱いに注意

建物への被害があった事案も発生しています。たき火による火災を防止するため、皆さんのご協力をお願いします。
問合せ 板倉消防署
82-1138

問合せ 板倉消防署
82-1138

第10回緑化講座 第5回日曜緑化講座

▼第10回緑化講座
日時 3月2日(木) 午前10時～正午
場所 群馬県緑化センター(邑楽町中野)

テーマ ブルーベリーの品種選びのポイントと育て方
募集人数 16人
受付開始 2月20日(月) 午前8時30分(電話による申込み、先着順。定員になり次第締め切り)
費用 無料

▼第5回日曜緑化講座
日時 3月12日(日) 午前10時～正午
場所 群馬県緑化センター(邑楽町中野)

テーマ いま知っておきたい庭木のせん定の仕方
募集人数 16人
受付開始 2月27日(月) 午前8時30分(電話による申込み、先着順。定員になり次第締め切り)
費用 無料
問合せ 群馬県緑化センター



野木町(栃木県)
野木町煉瓦窯見学のご案内
国指定重要文化財である野木町煉瓦窯を見学し、明治の薫りを感じてみませんか?
時間 午前9時～午後5時(野木ホフマン館の開館日) ※新型コロナウィルスの影響により、解説付き見学ツアーは休止している場合があります。
料金 中学生以下は無料(高校生以上は100円/団体料金あり)
問合せ 野木ホフマン館
0280-1316667

栃木市(栃木県)
#蔵の街とちぎ検定
日時 2月1日(水)～28日(火)
受験方法 栃木市ホームページのプロモーションサイトから解答。または、問題・解答用紙をホームページからダウンロードするか、栃木市広報課などから入手し、解答用紙を郵送(栃木市役所広報課シテイクプロモーション係宛)または直接提出。
結果発表 3月中旬に点数と解説をメールで送付。合格者には、合格証も送付し、抽選で景品を贈呈。
30問中25問以上正解で合格。
問合せ 栃木市広報課
0282-212172

小山市(栃木県)
認知症を知る講演会
認知症についての現状、地域で認知症の人とともに暮らしていくためのアシストについて、取材映像の実例を見ながら対談を行います。
登壇者 永島徹(NPO風の詩理理事長)、荻野篤(NHKエンタープライズ取材ディレクター)
日時 3月4日(土) 午前2時～3時40分(開場午後1時30分)
場所 小山市文化センター
定員 200人 ※費用無料
申込み 2月28日(火)までに、小山市高齢生きがい課へ電話連絡
問合せ 小山市高齢生きがい課
0285-1219853

加須市(埼玉県)
令和4年度 齋藤与里展
加須の偉人で、日本の近代美術を代表する画家「齋藤与里」。令和4年度に修復が完了した「バラ(二)」、「梅林」、「漁湾秋色」など、選りすぐりの作品を展示します。
日時 3月2日(木)～6日(月) 午前9時～午後4時30分(6日は午後3時まで) ※入場無料
場所 パストラルかぞ 展示室
問合せ 加須市役所生涯学習課
0480-11223



くらしの情報

●●いたくらお知らせメール●●

スマートフォン・パソコン用 二次元コード
携帯電話用 二次元コード

携帯電話やパソコンのメール機能を利用した防犯・防災・緊急・町の情報配信を行っています。登録は、町ホームページまたは、二次元コードから可能です。

●●●●●まちの動き●●●●●
人口 13,880人(-21)
うち外国人 506人(-2)
男 6,967人(-7)
女 6,913人(-14)
世帯数 5,875戸(-4)
()内は前月比 令和5年1月1日現在

●●●●●今月の税金●●●●●
国民健康保険税(8期)
介護保険料(8期)
後期高齢者医療保険料(8期)
○納税は口座振替が便利です
○納付書のかたはコンビニ、PayPay、LINEPayでも納められます
問合せ 収税係
82-6129

●●●●●事故と犯罪の発生状況●●●●●
12月1日～12月31日

	累計	前年比
人身事故	4件 (35件)	-4
物件事故	10件 (206件)	+52
侵入窃盗	2件 (29件)	+13
乗物盗難	1件 (9件)	-1
詐欺	0件 (1件)	+1
住居侵入	0件 (7件)	+2
その他の事件	2件 (48件)	+6

※()内は令和4年1月からの累計

○町ホームページ
https://www.town.itakura.gunma.jp/

古河市(茨城県)
古河まぐらがの里・花桃ウォーク
日時 3月25日(土) 午前7時30分
費用 板倉町に在住のかたは、障害者手帳所持者は無料。
1,000円。 ※中学生以下、障害者手帳所持者は無料。
コース ①21km(渡良瀬遊水地コース)、②8km(歴史と美術館コース)
申込み 2月28日(火)までに、エイブルスポーツ交流センター、イーエスはなもも体育館 三和健康ふれあいスポーツセンター
いずれかの窓口で申込み
問合せ 古河市スポーツ振興課
0280-12215111

