

守ろう！確かめよう！
群馬県最低賃金



群馬県内で働く常用・臨時・パートタイマーなどすべての労働者に適用される最低賃金が、10月19日より時間額664円に改正されました。問合せ 群馬労働局労働基準部賃金室
☎027・210・5005

地域産業の活性化を目指します

東洋大学第2回アカデミック・ビジネスシーズ展が産学官の交流の場として、生命科学部と国際地域学部がある板倉キャンパスで開催されます。東洋大学が学術的に誇る知的財産や技術及び研究を公開し、共同研究や製品化への道を開き、地域産業の活性化を目指します。
日時 12月13日(木) 午後1時～5時

場所 東洋大学板倉キャンパス
申込み 申し込み手続きは必要ありません。直接ご来場ください。
問合せ 東洋大学板倉事務部 教学課
☎82・9117

宣伝広告を掲載してみませんか？

『広報いたくら』の板倉町公式ホームページへの有料広告の掲載を行うことになりました。これは、町の資産を広告媒体として有効活用することにより、町の新たな財源を確保し、住民サービスの向上及び地域経済の活性化を図ることを目的としています。詳しくは、情報広報グループにお問い合わせください。また、広報いたくら1月号及び板倉町公式ホームページに詳細を掲載いたします。掲載料(例)
広報紙(1か月) 1段2分の1(横88mm×縦45mm) 6,000円
ホームページ(2か月) 10,000円
問合せ 情報広報グループ 内線151・152



年末年始のお知らせ

12月29日(土)～平成20年1月3日(木)までの年末年始、役場などの業務が休みになります。なお、業務内容や施設などによって異なる場合がありますので、ご確認ください。
【休みとなる業務・施設など】
役場業務(戸籍に関する届け出を除く)、保健センター、デイサービスセンター、障害者生産活動センター、シルバー人材センター、資源化センター、し尿処理
【戸籍・住民票】
出生、死亡、婚姻などの戸籍に関する届け出は、年末年始の業務が休みの日でも受け付けてきます。また、時間外及び休日(年末年始を含む)の住民票、印鑑証明については、平日の電話予約があれば交付できます。(年末は12月28日(金)までにご予約ください)
【水道工事】
水道工事店休日当番表をご覧ください。
【税金などの納入】
各金融機関で、12月28日(金)まで行います。

気軽に参加して！
厚生病院健康講座

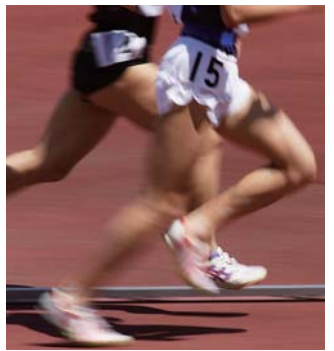


腎不全と透析療法の健康講座が開催されます。参加されるかたは、直接会場へお越しください。参加費は無料です。
日時 12月20日(木) 午後4時～5時
場所 館林厚生病院 多目的ホール
講師 館林厚生病院 泌尿器科医長 岡崎浩先生
問合せ 館林厚生病院 総務課
☎72・3140

安全安心メールシステム
◆配信内容
・防犯情報(不審者情報など)
・防災情報(地震・水害など)
・緊急情報(建物火災など)
・一般行政情報(イベント情報など)
登録は町ホームページから

お知らせ

みんなで応援しよう！
ニューイヤー駅伝



群馬の新春を飾るニューイヤー駅伝(第52回全国実業団対抗駅伝大会)が開催されます。今年も上州路を舞台にトップアスリートたちが集い、全区間100kmの熱いドラマが展開されます。皆さんぜひ

入札結果

【行政安全グループ】
防火水槽設置工事
工事場所 大字岩田地内
予定価格 4,240,000円
落札金額 4,100,000円
落札業者 栗原建設(株)
【上下水道グループ】
町道3286号線外 配水管布設替工事
工事場所 大字海老瀬地内
予定価格 3,240,000円

定例情報

【季楽里情報】
クリスマス・歳末大売り出し
12月23日(祝)
特売日 12月30日(日)
季楽里なんでも相談会
「旬の食材を使った正月料理」
日時 12月12日(水) 午後7時
場所 中央公民館 調理室
講師 小倉京子先生
募集人数 20名
料金 500円
申込先・問合せ 健康の郷「季楽里」
☎91・4147

おやこサロン

【0～1歳児】
3日(月) フォークダンス
10日(月) とんがり帽子を作ろう！
17日(月) ツリータペストリー作り
【2歳以上児】
7日(金) フォークダンス
14日(金) ツリータペストリー作り
28日(金) 「ねずみさんを作ろう」
【0～1歳児・2歳以上児合同】
21日(金) クリスマス会
対象 保育園や幼稚園に入園する前のお子さんとその家族
時間 午前10時～正午
自由開放(火～木曜日は終日、月・金曜日の午後)も行っています。
問合せ 西保育園
☎82-2014



休祝日当番医

必ず電話してから受診してください

期日	板倉	館林			
		内科	外科	小児科・内科	耳鼻科
12月2日(日)	館林地区担当	館林記念病院 72-3155	土井レディスクリニック 72-8841	横田医院 72-0255	川田耳鼻咽喉科医院 72-3314
12月9日(日)	いたくら内科クリニック 70-4080	吉田内科クリニック 70-7117	慶友整形外科病院 72-6000	益田小児科医院 62-5535	川村耳鼻咽喉科医院 72-1337
12月16日(日)	館林地区担当	松井内科医院 75-9880	最上胃腸科外科 74-3763	星野こどもクリニック 70-7200	今村クリニック 70-2221
12月23日(祝)	ふじの木整形・内科クリニック 91-4070	落合医院 72-3160	館林医院 74-2112	長谷川クリニック 80-3311	板倉耳鼻咽喉科クリニック 80-4333
12月24日(振替)	館林地区担当	うえの医院 72-3330	澤田皮膚外科 70-7703	森下内科医院 73-7776	-
12月29日(土)	館林地区担当	多々良診療所 72-3060	海宝病院 74-0811	真中医院 72-1630	-
12月30日(日)	館林地区担当	吉田内科クリニック 70-7117	慶友整形外科病院 72-6000	神尾内科医院 75-1288	川田耳鼻咽喉科医院 72-3314
12月31日(月)	館林地区担当	松井内科医院 75-9880	小曾根整形外科 72-7707	館林厚生病院 72-3140	-
1月1日(祝)	館林地区担当	落合医院 72-3160	土井レディスクリニック 72-8841	館林厚生病院 72-3140	-
歯科		緊急 館林厚生病院 72-3140(内科・外科) 夜間 夜間急病診療所 73-2313 午後7時～10時(日、祝日を除く) 内科・小児科(要電話確認)			
館林邑楽歯科保健医療センター 73-8818 午前9時～正午・午後1時～3時 診療時間は、午前9時～午後5時 耳鼻科の診療時間は、午前9時～午後1時 小児科・内科の 印は、小児科のみとなります 救急テレホンサービス(☎73-5699): 受診可能病院を紹介しています					

館林・板倉・明和のマイバッグキャンペーン



お買い物にはマイバッグと応募カードを忘れずに！
期間 12月1日(土)～平成20年2月29日(金)まで
応募締切 平成20年3月5日(水)
問合せ 環境グループ
☎82-5371