

一斉に広域避難すると... 大混雑・大渋滞発生

橋や主要道路に避難者が集中し、大混雑や大渋滞が発生するおそれがあります。



利根川の氾濫には より安全で安心な 広域避難

今までに経験
したことがないような
巨大台風
の襲来

利根川流域への
今までに経験
したことがないような
豪雨の発生



地球温暖化の影響で、巨大な台風や今までにないような激しい豪雨などにより、洪水などの大規模水害が世界各地で発生しています。

利根川の氾濫

写真：ハリケーンイルマ（NASA）

写真：平成27年9月関東・東北豪雨で大きな被害が発生した茨城県常総市（国立研究開発法人 防災科学研究所）



氾濫発生



災害時に犠牲になる方の多くは自力での避難が困難な方です。ひとりの命も見逃しません。一緒に避難方法を考えましょう。

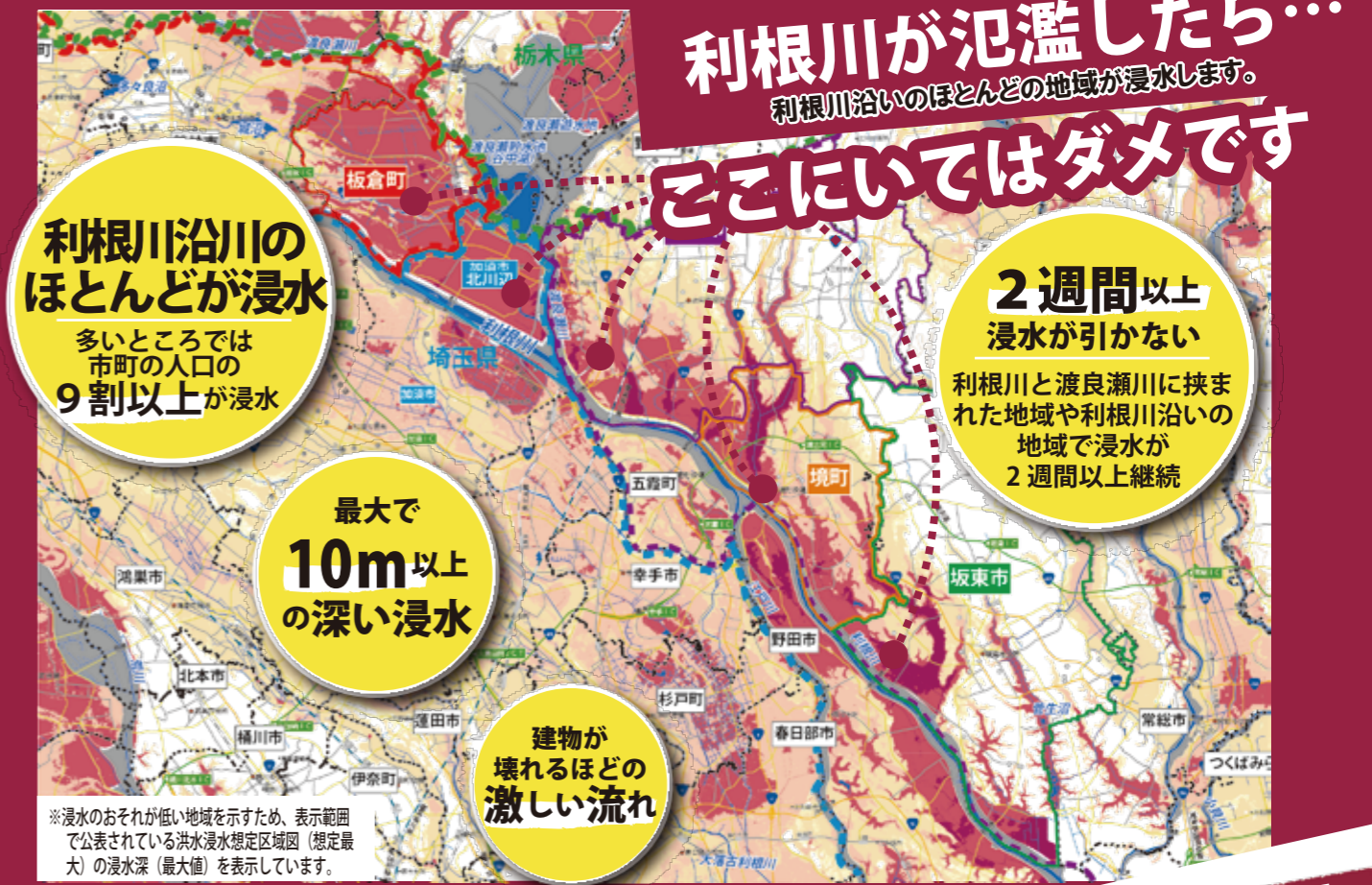
- ① まずは、家族、地域（隣近所）で避難の支援方法を考えましょう。
- ② 家族、地域（隣近所）での避難支援が困難な場合は、各市町の避難行動要支援者名簿に登録し、一緒に避難方法を考えましょう。

詳しくは、各市町の防災部局または福祉部局にお問い合わせください

本パンフレットに関する問い合わせ先

発行：利根川中流4県境広域避難協議会			
板倉町総務課	tel：0276-82-1111(代表)	加須市環境安全部危機管理防災課	tel：0480-62-1111(代表)
古河市総務部防災・危機管理課	tel：0280-92-3111(代表)	境町総務部防災安全課	tel：0280-81-1308
坂東市総務部交通防災課	tel：0297-21-2180	館林市総務部安全安心課	tel：0276-72-4111(代表)
佐野市行政経営部危機管理課	tel：0283-20-3056	利根川上流河川事務所防災対策課	tel：0480-52-3956

令和2年6月版



どうする？ 中面へ

