

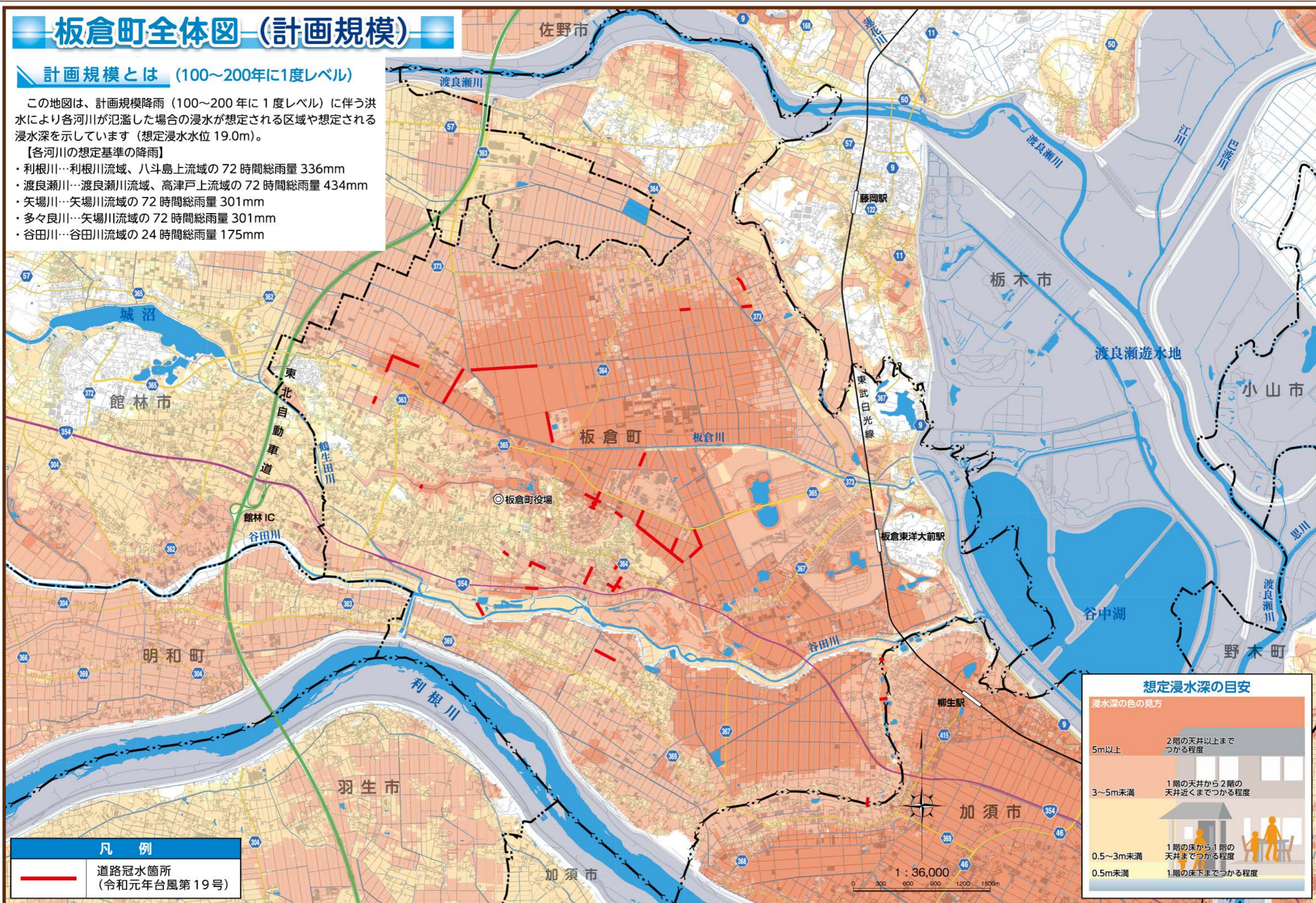
# 板倉町全体図（計画規模）

## 計画規模とは（100～200年に1度レベル）

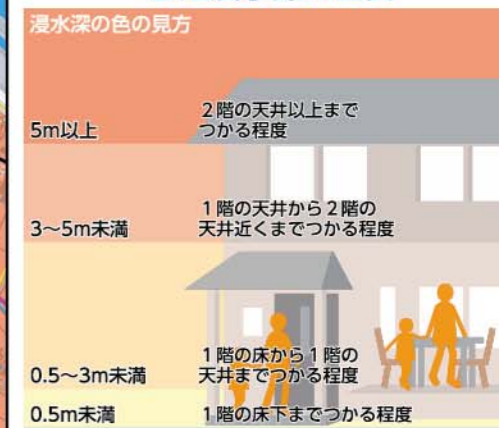
この地図は、計画規模降雨（100～200年に1度レベル）に伴う洪水により各河川が氾濫した場合の浸水が想定される区域や想定される浸水深を示しています（想定浸水水位 19.0m）。

### 【各河川の想定基準の降雨】

- ・利根川…利根川流域、八斗島上流域の72時間総雨量 336mm
- ・渡良瀬川…渡良瀬川流域、高津戸上流域の72時間総雨量 434mm
- ・矢場川…矢場川流域の72時間総雨量 301mm
- ・多々良川…矢場川流域の72時間総雨量 301mm
- ・谷田川…谷田川流域の24時間総雨量 175mm



### 想定浸水深の目安



### 凡例

道路冠水箇所  
(令和元年台風第19号)