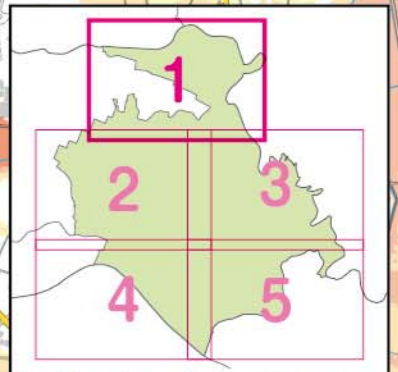
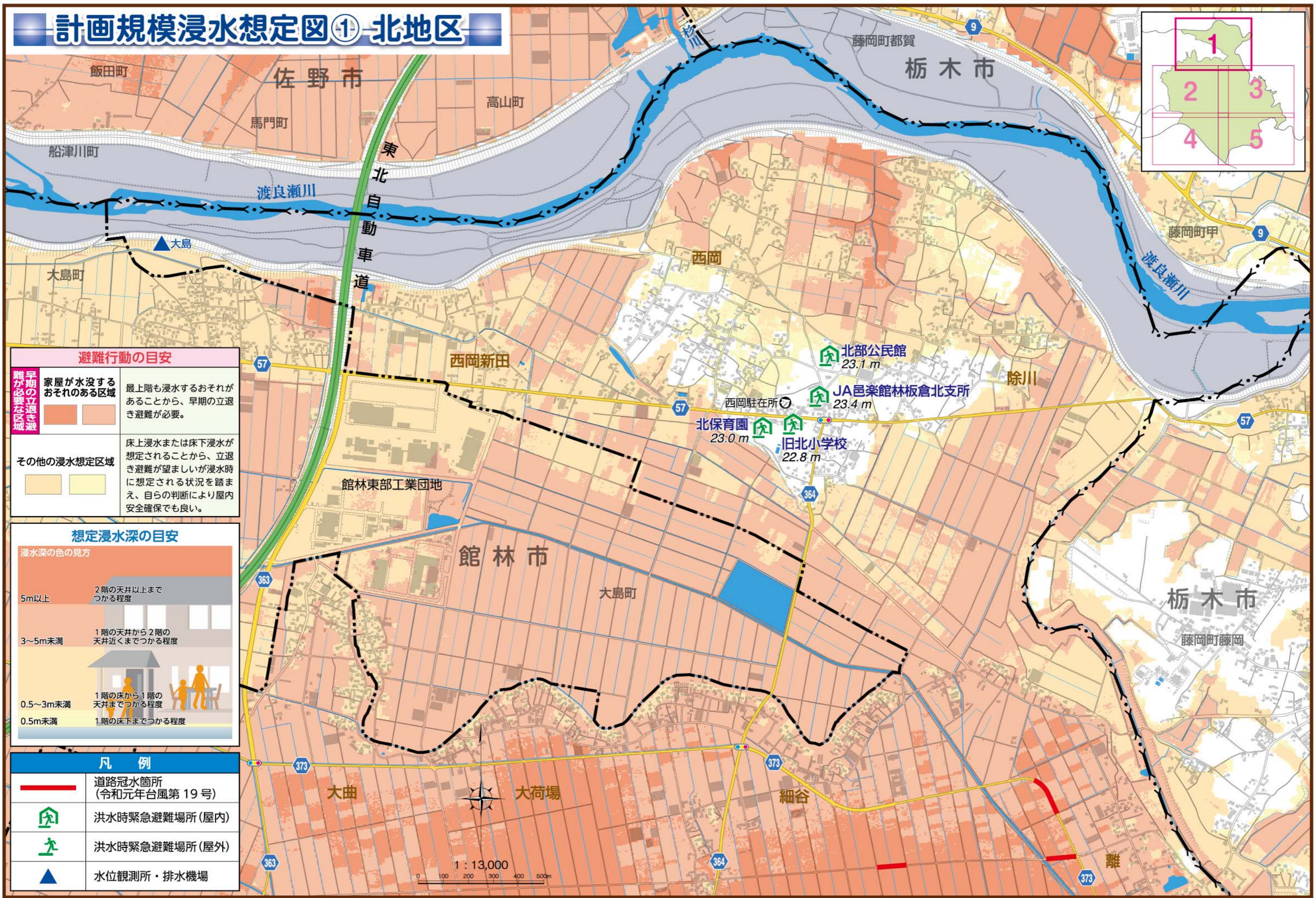


# 計画規模浸水想定図①北地区



避難行動の目安	
<p>早期の立退き避難が必要な区域</p> <p>家屋が水没するおそれのある区域</p>	<p>最上階も浸水するおそれがあることから、早期の立退き避難が必要。</p>
<p>その他の浸水想定区域</p>	<p>床上浸水または床下浸水が想定されることから、立退き避難が望ましいが浸水時に想定される状況を踏まえ、自らの判断により屋内安全確保でも良い。</p>

想定浸水深の目安	
<p>5m以上</p>	<p>2階の天井以上までつかる程度</p>
<p>3~5m未満</p>	<p>1階の天井から2階の天井近くまでつかる程度</p>
<p>0.5~3m未満</p>	<p>1階の床から1階の天井までつかる程度</p>
<p>0.5m未満</p>	<p>1階の床下までつかる程度</p>

凡例	
	道路冠水箇所 (令和元年台風第19号)
	洪水時緊急避難場所(屋内)
	洪水時緊急避難場所(屋外)
	水位観測所・排水機場

1 : 13,000  
0 100 200 300 400 500m