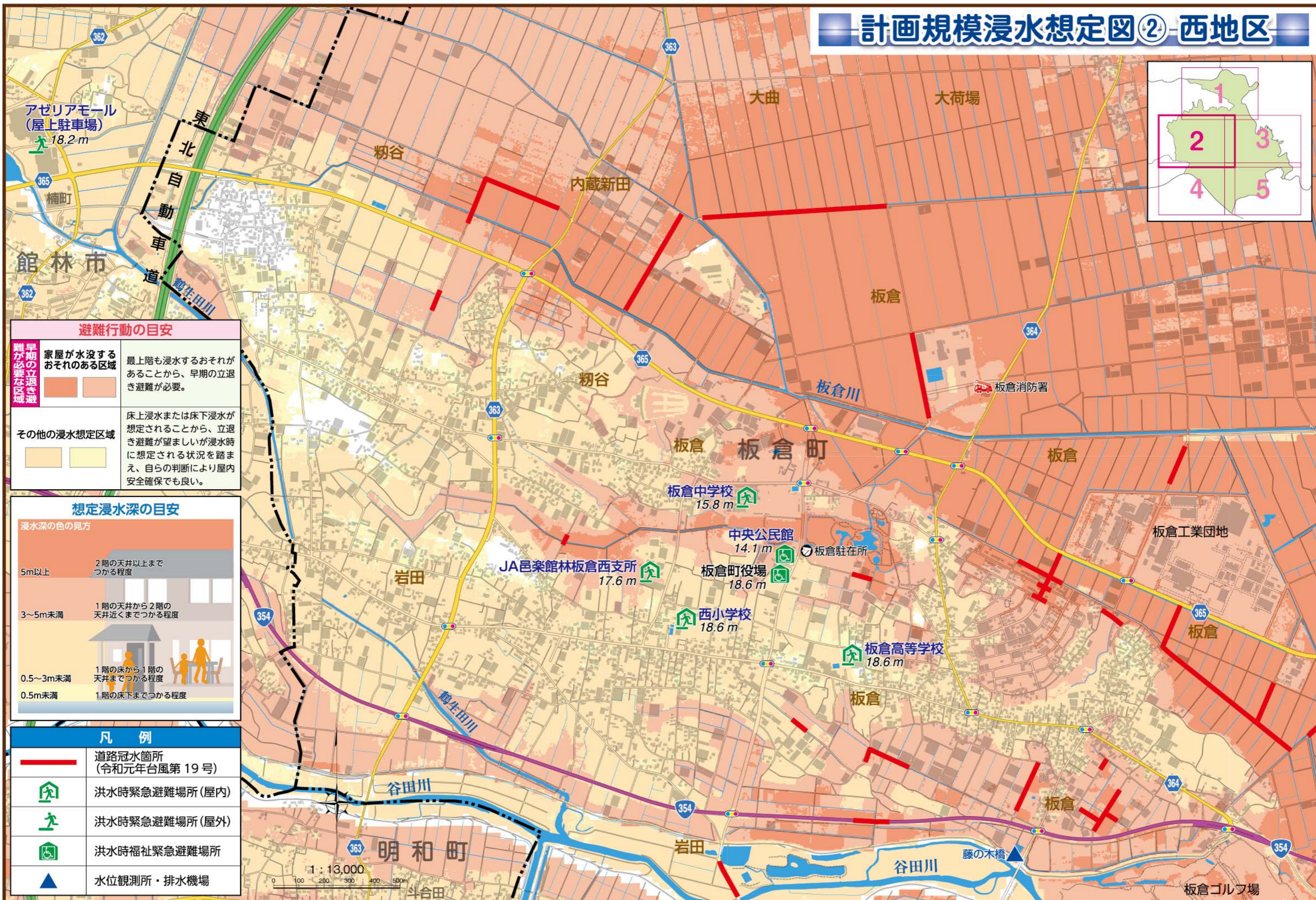
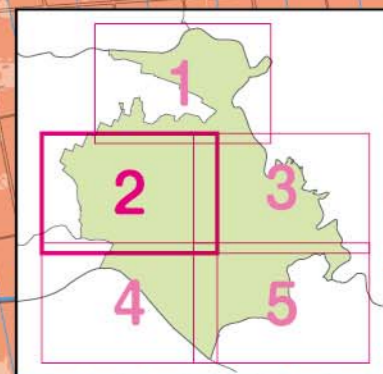


計画規模浸水想定図② 西地区



避難行動の目安

<p>早期の立退き避難が必要な区域</p> <p>家屋が水没するおそれのある区域</p>	<p>最上階も浸水するおそれがあることから、早期の立退き避難が必要。</p>
<p>その他の浸水想定区域</p>	<p>床上浸水または床下浸水が想定されることから、立退き避難が望ましいが浸水時に想定される状況を踏まえ、自らの判断により屋内安全確保でも良い。</p>

想定浸水深の目安

浸水深の色の見方

5m以上	2階の天井以上までつかる程度
3~5m未満	1階の天井から2階の天井近くまでつかる程度
0.5~3m未満	1階の床から1階の天井までつかる程度
0.5m未満	1階の床下までつかる程度

凡例

	道路冠水箇所 (令和元年台風第19号)
	洪水時緊急避難場所(屋内)
	洪水時緊急避難場所(屋外)
	洪水時福祉緊急避難場所
	水位観測所・排水機場

1 : 13,000

0 100 200 300 400 500m