

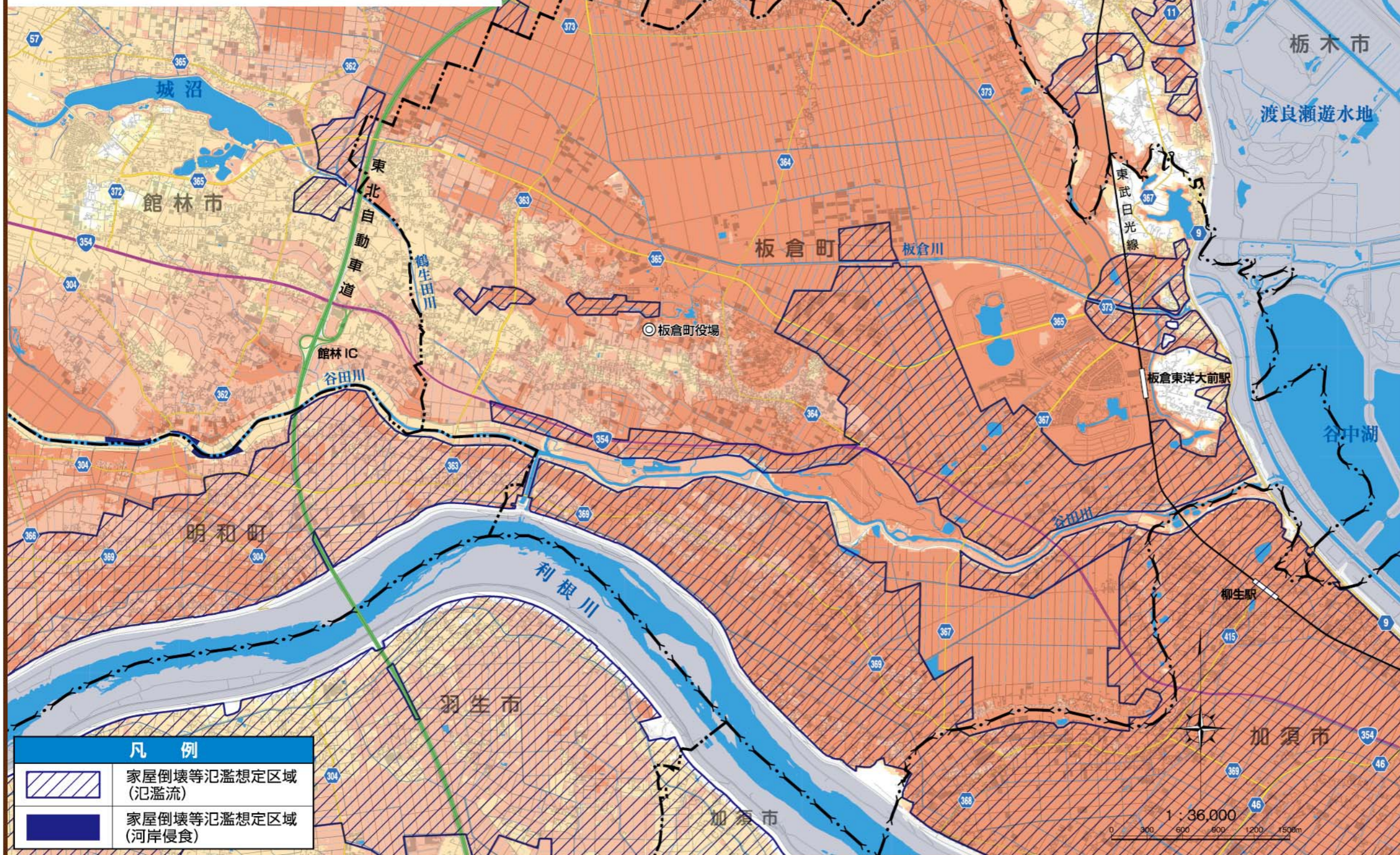
板倉町全体図（想定最大規模）

想定最大規模とは（1000年に1度レベル）

この地図は、想定最大規模降雨（1000年に1度レベル）に伴う洪水により各河川が氾濫した場合の浸水が想定される区域や想定される浸水深を示しています（想定浸水水位 21.3m）。

【各河川の想定基準の降雨】

- ・利根川…利根川流域、八斗島上流域の72時間総雨量 491mm
- ・渡良瀬川…渡良瀬川流域、高津戸上流域の72時間総雨量 812mm
- ・矢場川…矢場川流域の72時間総雨量 944mm
- ・多々良川…矢場川流域の72時間総雨量 944mm
- ・谷田川…谷田川流域の24時間総雨量 664mm



避難行動の目安

早期の立退き避難が必要な区域	家屋倒壊等氾濫想定区域	氾濫流	木造家屋が倒壊するような堤防決壊等に伴う氾濫流が発生するおそれがあることから、早期の立退き避難が必要。
	家屋倒壊等氾濫想定区域	河岸侵食	家屋が倒壊するような河岸侵食の発生するおそれがあることから、早期の立退き避難が必要。
	家屋が水没するおそれのある区域		最上階も浸水するおそれがあることから、早期の立退き避難が必要。
	その他の浸水想定区域		床上浸水または床下浸水が想定されることから、立退き避難が望ましいが浸水時に想定される状況を踏まえ、自らの判断により屋内安全確保でも良い。

想定浸水深の目安

浸水深の色の見方

5m以上	2階の天井以上までつかる程度
3~5m未満	1階の天井から2階の天井近くまでつかる程度
0.5~3m未満	1階の床から1階の天井までつかる程度
0.5m未満	1階の床下までつかる程度



凡例

	家屋倒壊等氾濫想定区域 (氾濫流)
	家屋倒壊等氾濫想定区域 (河岸侵食)

