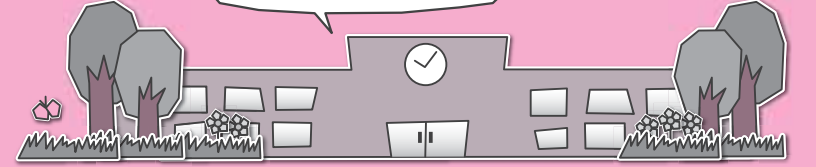


インフォメーション



各教室へ参加を希望されるかたは各施設までお電話でお申し込みください。
※月曜日・祝日は休館日、月曜祝日の場合は火曜も休館

各施設お問合せ先

- 中央公民館 ☎82-2435 海洋センター ☎82-0858
- 東部公民館 ☎82-1241 わたらせ自然館 ☎82-1935
- 南部公民館 ☎82-1424 文化財資料館 ☎91-4018
- 北部公民館 ☎77-1855

板倉町立小学校適正規模・適正配置基本計画を策定
この計画により、平成30年4月に北小学校を西小学校へ再編し、平成32年4月に南小学校を東小学校へ再編します。

現在町では、児童数の減少による小学校の小規模化が進行しています。小規模校では、人間関係や学習面で互いの評価が固定されやすくなり、向上心や競争心が低下しやすくなることやクラブ・委員会活動などで選択肢が少なくなり、様々な経験を積む場が限られるなどの問題があります。このような状況を踏まえ、町教育委員会では平成26年度に「板倉町立小学校の適正規模・適正配置に関する検討委員会」を設置し、地域の代表者や保護者、教育関係者から意見をいただきました。町教育委員会ではこの意見を基に児童が、「生きる力」を育むための教育環境を整備することを目的とし、「板倉町立小学校適正規模・適正配置基本計画」を策定しました。この計画では、学校の規模をクラス替えが可能な規模とするなど、児童が多様な価値観を育むこ

とや多人数での競争により学習意欲を向上させることができる教育環境を整備します。この計画の実施のため、平成30年4月に北小学校を西小学校へ再編し、平成32年4月に南小学校を東小学校へ再編します。計画の実現に向けては準備委員会及び専門委員会を設置し、関係者や地域の皆様からの意見や要望を取り入れながら、取り組んでいく予定です。また、その進捗状況などは広報紙やホームページで随時お知らせいたします。なお、「板倉町立小学校適正規模・適正配置基本計画」及び「板倉町立小学校適正規模・適正配置に関する検討委員会答申書」は町のホームページからご覧になれます。
問合せ
総務学校係
☎内線611
URL: <http://www.town.itakura.gunma.jp/>

受講生募集

中央公民館
お手軽！クッキング教室
期日 11月6日(金)・18日(水)
時間 午前9時30分
内容 一日目 おにぎらず・ワンプレートランチ
二日目 おもてなし料理
対象 一般人10名
材料費 500円程度

中央公民館
男性セミナー「ポトス倶楽部」
期日 11月7日(土)・21日(土)
時間 午前10時
内容 ストレッチ・ヨガによる体づくり
参加費 無料
対象 一般人男性20名
※ポトスとは、自己活性化の効果があるとされる植物です。このセミナーが自己の活性化となるよう、その名をつけました。

中央公民館
手打ちそば教室
期日 11月19日(木)・26日(木)
時間 午前9時30分
内容 地産の新そば粉を使ったそば作りを少人数で学ぶ

中央公民館
まきば幼稚園児作品展
期日 10月1日(木)～21日(水)
時間 午前9時～午後5時
※最終日は午後3時まで
場所 中央公民館2階ロビー

中央公民館
たんぽぽおはなし会
日時 10月24日(土)
①午前10時30分
②午後2時
内容 読み聞かせと工作
場所 中央公民館図書室

わたらせ自然館
ステンドグラス展
期日 10月3日(土)～12日(祝)
時間 午前9時～午後4時30分
※最終日は午後3時まで
出展 板倉ステンドアートクラブ

わたらせ自然館
写真展「彩々」
期日 10月23日(金)～11月1日(日)
時間 午前9時～午後4時30分
※最終日は午後3時まで
出展 サンデーくらぶ

対象 一般人6名
材料費 各回1,000円程度

東部公民館
陶芸教室(下期)
期日 10月～平成28年3月
毎月第3土曜日(全6回)
時間 午前9時30分
初回 10月17日(土)
対象 一般人10名
材料費 粘土代実費負担
申込期限 10月14日(水)

東部公民館
シャドーボックス入門講座
期日 10月30日(金)・11月6日(金)
時間 午後1時30分
内容 同じ絵柄を重ね貼りすることで立体的に見えるシャドーボックスを学びます
対象 一般人15名
材料費 2,500円
申込期限 10月20日(火)

東部公民館
健康ハイキング教室
期日 10月31日(土)
時間 午前7時30分集合出発(雨天決行)
場所 山梨県山中湖村
対象 一般人先着40名
参加費 4,000円

わたらせ自然館
国展出展作品展
期日 11月7日(土)～11月22日(日)
時間 午前9時～午後4時30分(最終日は午後3時まで)
出展 国展出展者

お知らせ
南部公民館祭り
日時 11月8日(日) 午前9時
場所 南部公民館
内容 ◆発表部門 午前10時
◆発表部門 午前10時
◆模擬店 午前11時30分
◆赤飯・手打ちそばなど
◆その他
『いたくらん』と写真撮影会・おもフライの無料配布(数量限定)
◆スパーチャレンジゲームコーナー(中学生以下対象・無料)
◆お楽しみ抽選会
※前日の午後と当日は、図書・ビデオの貸出・返却業務は行いませんのであらかじめご了承ください。

申込み 10月6日(火)受付開始

東部公民館
園芸教室
期日 11月12日(木)・12月26日(土)
時間 午後1時30分
内容 一日目 ランを使った寄せ植え
二日目 お正月向けの華やかな寄せ植え
対象 一般人10名
材料費 各回3,240円

南部公民館
そば打ち教室
期日 10月20日(火)・11月17日(火)・12月8日(火)・22日(火)
時間 午前9時
内容 そば打ち・つゆ作り

対象 一般人12名
材料費 700円程度

南部公民館
多肉性植物の寄せ植え教室
期日 10月24日(土)
時間 午前10時
内容 多肉性植物の植え方
対象 一般人20名
参加費 1,200円程度

南部公民館
初めての花寿司教室
期日 11月11日(水)・18日(水)・25日(水)
時間 午前9時30分
内容 花寿司を料理する実習
対象 一般人12名
材料費 500円程度

北部公民館
ヨガ教室
期日 10月21日(水)～11月11日(水)
時間 毎週水曜日(全4回)
内容 ヨガによる心身の健康促進
対象 一般人12名
参加費 無料

北部公民館
ハイキング教室
期日 11月14日(土)
時間 午前8時集合出発(雨天決行)
場所 東京都八王子市高尾山
対象 一般人先着40名
参加費 3,500円
申込み 10月6日(火)受付開始

イベント情報

お知らせ

第51回町民体育祭
日時 10月11日(日)
午前8時30分(開会式)
場所 板倉中学校校庭
※雨天の場合は、翌日12日(祝)に順延。翌日も雨天の場合は中止。順延・中止については、午前6時30分以降にテレビホンサービス(0180-991240)または安全安心

町民教養講座開催

テーマは 健康増進

期日 第1回 12月5日(土)
第2回 12月19日(土)
時間 午後6時開場
午後6時30分開講
会場 東洋大学板倉キャンパス
講師 第1回 近藤和雄
(東洋大学教授)
第2回 澤口俊之
(脳科学者)
チケット 500円(2回分)
チケットお求め先・問合せ
10月14日(水)より、役場教育委員会窓口・各公民館・わたらせ自然館・文化財資料館で購入できます(電話予約可)。
問合せ 生涯学習係 ☎内線623

