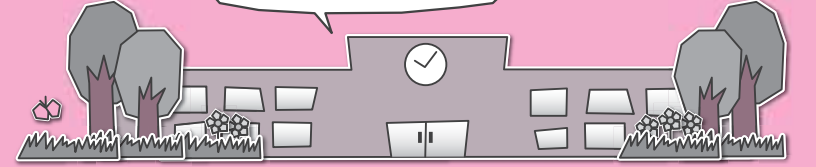


各教室へ参加を希望されるかたは各施設までお電話でお申し込みください。

各施設お問合せ先

中央公民館 ☎82-2435 海洋センター ☎82-0858
 東部公民館 ☎82-1241 わたらせ自然館 ☎82-1935
 南部公民館 ☎82-1424 文化財資料館 ☎91-4018
 北部公民館 ☎77-1855

インフォメーション



受講生募集

中央公民館
脳活手芸教室④
 期日 11月8日(水)・11月15日(水)・11月22日(水)
 時間 午後1時30分
 内容 かわいい三連の壁飾りづくり
 対象 一般成人10名
 材料費 400円程度
 持参品 裁縫道具・裁ちばさみ・筆記用具
 ※見本は中央公民館にあります。

中央公民館
ソフトエアロビクス
 ステップアップ(中級)編
 期日 11月1日(水)・29日(水)
 毎週水曜日(全5回)
 時間 午後7時～8時30分
 内容 音楽に合わせて全身運動で体力作りをしていきます。
 対象 一般成人20名
 持参品 ヨガマットまたは大判バスタオル、汗ふきタオル、飲み物
 服装 運動シューズ、運動のできる服装

東部公民館
園芸教室
 期日 10月31日(火)・12月19日(火)

わたらせ自然館
板倉ステンドアートクラブ作品展
 期日 10月19日(水)・29日(水)
 時間 午前9時～午後4時30分
 出展 板倉ステンドアートクラブ
 入館料 無料

時間 午後1時30分
 内容 1日目 楽しい花の寄せ植え
 2日目 お正月向けの寄せ植え
 定員 一般成人10名
 材料費 各回3,240円
 持参品 エプロン
 東部公民館
陶芸教室(下期)
 期日 10月～平成30年3月(全6回) 毎月第3土曜日、11月のみ第2土曜日
 時間 午前9時30分
 初回 10月21日(土)
 内容 作陶実習
 場所 東部公民館(陶芸館)
 対象 一般成人10名
 材料費 実費負担(粘土代は1キログラム200円です)
 持参品 エプロン・ぼろ布

南部公民館
そば打ち教室
 期日 11月14日(火)・11月21日(火)・12月5日(火)・12月12日(火)(全4回)
 時間 午前9時
 内容 そば打ち技術の習得
 対象 一般成人12名
 材料費 各回700円程度
 持参品 エプロン・三角きん・タオル・持ち帰り用容器

わたらせ自然館
お知り合い
 中央公民館
家庭教育研修会
 町では、家庭教育の重要性を考え、その充実を図るため、研修会を開催します。

中央公民館
お知り合い
 中央公民館
家庭教育研修会
 町では、家庭教育の重要性を考え、その充実を図るため、研修会を開催します。

つるし飾り教室

北部公民館
 期日 10月27日(金)・11月10日(金)・24日(金)・12月8日(金)・22日(金)(全5回)
 時間 午後1時30分
 内容 縁起物飾りの作り方を学びます。
 対象 一般成人10名
 材料費 各回600円程度
 持参品 裁縫道具・裁ちばさみ・定規・筆記用具

北部公民館
手打ちそば教室
 期日 10月28日(土)・11月11日(土)・11月25日(土)(全3回)
 時間 午前9時
 内容 麺棒を3本使う本格派そば打ちを学びます。
 対象 一般成人12名
 材料費 各回700円程度
 持参品 エプロン・三角きん・タオル・持ち帰り用容器

文化財資料館
機織り教室
 期日 10月19日(水)・26日(水)・11月2日(水)・9日(水)・16日(水)
 時間 午後1時30分～4時
 場所 文化財資料館
 内容 コースター作り
 材料費 1,000円

北部公民館
北部公民館利用団体発表会
 日時 10月22日(日)
 午前9時30分
 場所 北部公民館
発表部門 午前10時
 ヒップホップ・民謡など
特別出演 北保育園児・北小学校児童(1年生)・館林地地区消防音楽隊
展示部門 午前10時
 山野草・陶芸・編み物など

イベント情報

中央公民館
まきば幼稚園児作品展
 期日 10月1日(日)～22日(日)
 時間 午前9時～午後5時
 場所 中央公民館2階ロビー

中央公民館
たんぼおはなし会
 期日 10月28日(土)
 時間 ①午前10時30分
 ②午後2時
 内容 絵本・紙芝居の読み聞かせと工作
 対象 幼児・小学生低学年
 場所 中央公民館図書室

募集人員 4名
 申込期限 10月15日(日)

第38回板倉町民文化祭

10月28日(土)、29日(日)の2日間、第38回板倉町民文化祭を開催します。文化協会加盟団体の展示や発表などが行われます。ぜひご家族・ご友人をお誘い合わせのうえ、ご来場ください。

～プログラム～

場所 中央公民館

◆10月28日(土) 午前9時

○発表部門

- ・文化協会加盟団体
- ・板倉中学校フラスバンド部(午前9時頃)
- ・西小学校(午前10時20分頃)
- ※発表会場(大ホール)でお楽しみ抽選会を実施します。※時間は前後する場合があります。
- 式典(午前9時30分)
- ・文化協会功労者および板倉町文化功績者表彰
- 展示部門
- ・文化協会加盟団体の作品展(体験コーナー設置)
- ・ガールスカウト群馬県第80団
- ブックリサイクル
- ・絵画コンクール入選作品展
- 苗木配布(午前10時～)
- ブックリサイクル
- 図書室で使わなくなった本を有効利用するため、ご来場の皆さまに無償で提供します。
- ※1人1冊まで。お持ち帰りの袋をお持ちください。

◆10月29日(日) 午前9時

○展示部門

- ・文化協会加盟団体の作品展(体験コーナー設置)
- ・ガールスカウト群馬県第80団
- ・絵画コンクール入選作品展
- ブックリサイクル
- ※文化祭期間中は、図書・ビデオの貸出および返却は行いません。

問合せ 中央公民館

町民教養講座開催

期日 第1回 12月2日(土)
 第2回 12月16日(土)
 時間 午後6時開場
 午後6時30分開講
 会場 東洋大学板倉キャンパス
 講師

第1回 西牟田 守
 「年齢より若く生きる方法」

第2回 菊地 幸夫
 「私のライフスタイル
 仕事、地域貢献、食事、運動」

チケット 500円(2回通し券)
 チケットお求め先
 10月1日(日)から役場教育委員会窓口・各公民館・わたらせ自然館・文化財資料館にて購入できます。(電話予約可)
 問合せ 生涯学習係(中央公民館)

わたらせ自然館
市澤四郎展「詩歌と写真と陶芸と」
 期日 10月5日(水)～15日(日)

わたらせ自然館
お知り合い
 中央公民館
家庭教育研修会
 町では、家庭教育の重要性を考え、その充実を図るため、研修会を開催します。

海洋センター
第53回町民体育祭
 期日 10月8日(日)
 ※雨天時、翌日のみ順延
 時間 午前8時30分(開会式)
 場所 板倉中学校校庭
 抽選会 一般の抽選会と競技抽選会の2種類の抽選会を開催します。詳細は、毎戸配布のチラシをご覧ください。
 ※順延・中止については午前6時30分以降にテレホンサービス ☎018019912400) または安全安心メールにてご確認ください。
 問合せ 海洋センター