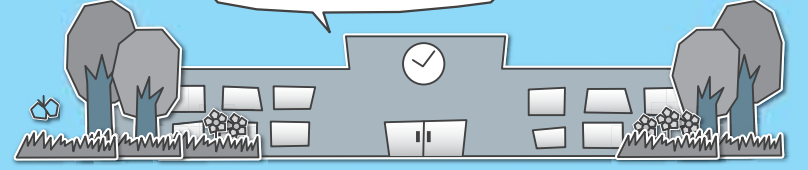


各教室へ参加を希望されるかたは各施設までお電話でお申し込みください。

**各施設お問合せ先**

中央公民館 ☎82-2435 海洋センター ☎82-0858  
 東部公民館 ☎82-1241 わたらせ自然館 ☎82-1935  
 南部公民館 ☎82-1424 文化財資料館 ☎91-4018  
 北部公民館 ☎77-1855

**インフォメーション**



**受講生募集**

各公民館  
 活き生き学級

♥健康エンジヨイポイント♥



期間 5月～令和3年2月  
 (全10回)  
 内容 健康や趣味の講座・世  
 代間交流  
 ※詳しい内容は各公民館にお  
 問い合わせください  
 対象 町内在住の60歳以上の  
 人  
 定員 各公民館40人  
 申込み 在住地区の公民館

国際交流協会(事務局 中央公民館)  
**第一期英会話教室**  
 期間 5月10日～7月12日  
 毎週日曜日(全10回)  
 時間 午後7時～8時30分  
 場所 東部公民館  
 講師 国際交流協会スタッフ  
 と英語を母国語とする外国人  
 内容  
 ①英会話に必要な音声聞き取り

②ゲームを通しての英会話  
 ③自己表現の英会話  
 ④ホームステイの英会話

定員 15人

受講料 5,000円(国際交  
 流協会会員は4,000円)

申込締切 4月28日(火)(定員  
 になり次第締め切ります)

主催 板倉町国際交流協会  
 申込み・問合せ

板倉町国際交流協会事務局  
 (中央公民館内)

✉kokusai@town.itakura.  
 gunma.jp

**イベント情報**

南部公民館  
 子どもの広場

♥健康エンジヨイポイント♥



期間 5月～翌年2月  
 毎月第4水曜日(全10回)  
 初回 5月27日(水)

時間 10時30分

内容 絵本の読み聞かせ・リ  
 ズム遊びや工作など

対象 0歳～就園前の親子20組

北部公民館  
 ちびっ子広場

♥健康エンジヨイポイント♥



期間 6月～翌年3月  
 毎月第1水曜日(全9回)  
 ※1月は除く

初回 6月3日(水)

時間 午前10時30分

内容 絵本の読み聞かせ・リ  
 ズム遊びや工作など

対象 0歳～就園前の親子20組

中央公民館  
 絵手紙の作品展

期間 4月中  
 時間 午前9時～午後5時  
 ※最終日は午後3時まで

わたらせ自然館  
 遊水地フォトコンテスト巡回展

期間 4月25日(土)～5月10日(日)  
 時間 午前9時～午後4時30分  
 ※最終日は午後3時まで

入場料 無料



場所 中央公民館2階ロビー

わたらせ自然館  
 朝風会絵画展

会員の皆さんが描いた油絵  
 や水彩画などを展示。

期間 4月9日(木)～19日(日)  
 時間 午前9時～午後4時30分  
 ※最終日は午後3時まで

入場料 無料

**お知らせ**

推薦募集  
 文化功績者



町では、令和元年度中にお  
 いて優秀な成績をおさめられ  
 た、次に該当する個人・団体  
 を表彰します。

推薦され、選考委員会にお  
 いて表彰が決定された場合  
 は、町民文化祭において表彰  
 します。

対象 町内在住または出身者  
 該当期間 平成31年4月1日  
 ～令和2年3月31日  
 推薦基準

①小・中学生については、次の  
 いずれかの成績をおさめた者  
 ア 県コンクールなどにおい  
 て3位以内に入賞した者  
 イ 県コンクールに準ずるコ  
 ンクールなどにおいて最高の  
 賞を受賞した者  
 ウ 県を代表して関東または  
 全国コンクールなどに出場し  
 た者  
 ②高校生および一般について  
 は、次のいずれかの成績をお  
 さめた者  
 ア 県コンクールなどにおい  
 て3位以内に入賞した者  
 イ 県コンクールに準ずるコ  
 ンクールなどにおいて最高の  
 賞を受賞した者  
 ウ 県を代表して関東または  
 全国コンクールなどに出場し  
 た者  
 エ 国際コンクールなどに出  
 場した者  
 オ 国民文化祭に出場した者  
 および上記成績に準じる者で  
 選考委員会が認めた者  
**推薦方法**  
 所定の様式に必要事項を記  
 入のうえ、参加した大会の要  
 項や賞状のコピーを添付し、  
 生涯学習係(中央公民館)ま  
 で提出してください。様式は  
 生涯学習係で配布のほか、町

ホームページからダウンロー  
 ドできます。  
**推薦期限** 4月30日(木)  
**問合せ** 生涯学習係(中央公  
 民館)

会員募集  
**青少年ボランティア**

板倉町青少年ボランティア  
 は、青少年活動に関するボラ  
 ンティア団体です。現在、中  
 学生～大学生の会員を募集し  
 ています。主な活動は、小学  
 生を対象としたレクリエー  
 ションや野外体験活動にリー  
 ダーとして参加します。小学  
 5年生の子ども会自然体験ス  
 クールへ行つた時、登山や  
 キャンプファイヤーと一緒に  
 した「お兄さん」「お姉さん」が  
 いたのを覚えていませんか？  
 それが私たちです。

子どもやアウトドアが好き  
 な人、楽しいメンバーと一緒に  
 に盛り上がりたい人、学年や  
 学校の枠を超えた仲間に加  
 わっていませんか。  
 興味があれば未経験でも大  
 丈夫です！ぜひ参加してく  
 ださい。まずはお問い合わせを  
 お待ちしています。  
**問合せ** 生涯学習係(中央公  
 民館)

**学校評議員を募集します**

町の小中学校では、子ど  
 もたちの健やかな成長を  
 図り、「生きる力」をはぐく  
 むために、さまざまな教育  
 活動を行っています。ま  
 た、子どもや地域の実情に  
 応じて特色ある開かれた  
 学校づくりを進めること  
 を目的に、学校、家庭、地  
 域が連携・協力して、地域  
 全体で子どもを育ててい  
 く取り組みが進められて  
 います。

このような観点から、町  
 の各小中学校では、6名の  
 かたに学校評議員をお願い  
 しています。今回、その  
 内1名を公募します。

**学校評議員の役割**

①校長の求めに応じて、教  
 育活動の計画および実施、  
 学校と地域社会の連携の  
 進め方など、校長の行う学  
 校運営に関して意見を述  
 べ、助言を行います。

②必要に応じて、学校評議  
 員が一堂に会し、意見交換  
 を行います。

**募集範囲**

○各小中学校 各小学校区  
 域内に在住のかた  
 ○中学校 町内に在住の  
 かた

**募集人員** 各学校1名  
**任期** 1年(4月1日～翌  
 年3月末日)

**募集期間** 4月6日(月)～17  
 日(金)

**応募方法**

左記の各学校に電話で  
 ご応募ください。

**東小学校**

☎82-1141

**西小学校**

☎82-1140

**板倉中学校**

☎82-1148

**問合せ** 総務学校係

☎82-6153