

令和2年度
板倉町農作業標準料金表（消費税別）

| 作業名 | 内容 | 料金(円) |
|-------------------------|-------------------------------------|------------------|
| 耕起 (トラクター) | 耕起(1番うない) | 5,000円 |
| | 耕起(2番うない) | 4,000円 |
| 代かき | 代かき | 6,000円 |
| 育苗(種苗) ハウス育苗は割増 | 一切受託者もち(苗箱18枚標準) | 14,000円 |
| | 種子、苗箱は委託者もち(苗箱18枚標準) | 10,000円 |
| 田植え (機械植え) | 苗は圃場渡し。補植なし | 6,500円 |
| | +同時に施肥作業(資材費別) +同時に除草剤散布作業(資材費別) | 8,000円 7,500円 |
| 育苗～田植え ハウス育苗は割増 | 育苗～田植えまで一切 | 19,000円 |
| コンバイン刈り取り (倒伏、湿地は割増) | 刈り取り、委託者宅まで運搬 | 16,000円 |
| | +結束作業 | 18,000円 |
| コンバイン一括作業 (倒伏、湿地は割増) | 刈り取り、乾燥調整、委託者まで運搬(8俵標準) | 27,000円 |
| | +結束作業 | 29,000円 |
| 乾燥すり調整 | 1俵当たり | 1,500円 |
| 畦畔作業 | 1m当たり(機械による畦畔作業) | 50円 |
| | 農作業一般 1日当たり(8時間標準) | 8,000円 |
| 遊休農地耕起 | 抜根などの作業は含まない | 18,000円 |

※上記の標準額(10アールあたり)は4月1日から適用
【問合せ】農業委員会事務局 ☎82-6138



3月19日(木)、奥澤洋二さん(大字西岡)、稲村茂さん(大字飯野)、高山弘文さん(大字海老瀬)の3人が退任されました。退任された皆さんは、選挙の適正な執行、明るい選挙の推進に尽力され、これらの功績に対し、町長から感謝状が贈呈されました。

【問合せ】行政庶務係 ☎82-6122



選挙管理委員会
奥澤さん稲村さん高山さんが新就任



人間ドック助成制度
助成制度をご利用ください

人間ドックおよび脳ドックを受けられたかたへ助成金を支給します。

対象者 国民健康保険または後期高齢者医療保険加入者

助成金額

- 日帰り人間ドック 15,000円
- 脳ドック 15,000円
- 1泊人間ドック 20,000円

必要書類
保険証、領収書、検診結果報告書、特定健診受診券または後期高齢者健診受診券(※5月頃配布)、認め印、振込先口座の確認ができるもの

注意事項
年度内に複数回受けた場合、助成されるのは1回のみです。

また、脳ドックの助成は5年に1回です。なお、人間ドックと同時に頭部MRIや頭部MRAを実施した場合は、脳ドック助成と見なします。

※6月から行われる特定健診および後期高齢者健診を受けた場合、人間ドックの助成は受けられなくなります。

【問合せ】人間ドック助成必須項目 ☎82-6136

◆人間ドック助成必須項目

| 診察 | 計測 | 質問(問診) |
|------------|------------|-------------|
| 肝機能 | 身長 | 腹囲 |
| 脂質 | 体重 | 肥満度 |
| 中性脂肪 | 血圧 | 理学的所見(身体観察) |
| HDLコレステロール | LDLコレステロール | AST(GOT) |
| AST(GOT) | ALT(GPT) | γ-GTP |
| 肝機能 | 空腹時血糖 | 尿糖 |
| 代謝系 | ヘモグロビンA1C | ヘマトクリット値 |
| 血液一般 | 血色素測定 | 赤血球数 |
| 尿・腎機能 | 尿タンパク | 12誘導心電図 |
| 心機能 | 眼底検査 | |

◆脳ドック助成必須項目

頭部磁気共鳴画像診断(頭部MRI)および頭部磁気共鳴血管造影検査(頭部MRA)

【入札結果】 予定価格が250万円を超えるものを掲載。全ての入札結果および詳細は町ホームページに掲載しています。 【問合せ】 財政係 ☎82-6126

| 執行日 | 件名 | 場所 | 予定価格(税抜)設計金額(税抜) | 最低制限価格(税抜) | 落札金額(税抜) | 落札率 | 落札者 |
|---------|--------------------|------|------------------|------------|----------|-------|------------|
| 2月7日(金) | 令和2年度一般廃棄物収集運搬業務委託 | 町内全域 | 3,544万円 | なし | 2,419万円 | 68.3% | (有)井上興業 |
| 2月7日(金) | 令和2年度資源物収集運搬業務委託 | 町内全域 | 2,952万円 | なし | 2,760万円 | 93.5% | ウム・ヴェルト(株) |

新型コロナウイルス感染症
相談窓口

- 群馬県新型コロナウイルス感染症コールセンター
午前9時～午後9時
☎0570-082-820
- その他、受診や予防方法に関する相談窓口
厚生労働省(受付時間 午前9時～午後9時)
☎0120-565-653
館林保健福祉事務所(帰国者、接触者相談センター)
☎72-3230
- 聴覚に障害があるなど電話相談が難しいかた
群馬県保健予防課
☎027-223-7950
(県ホームページから相談票がダウンロードできます)
厚生労働省
☎03-3935-2756
✉corona-2020@hiw.go.jp

医療機関を受診するとき

▼帰国者・接触者相談センターから受診を勧められた医療機関を受診してください。複数の医療機関を受診することは控えてください。

▼医療機関を受診する際は、マスクを着用するほか、手洗いやせきエチケット(せきやくしゃみをする際に、マスクやティッシュ、ハンカチ、袖を使って口や鼻を抑える)の徹底をお願いします。

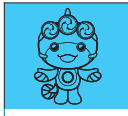
【問合せ】 保健センター ☎82-3757

次の症状のかたはコールセンターに電話を

- 風邪の症状や37.5℃以上の発熱が4日以上(解熱剤を飲み続けなければならない時を含む)
- 強いだるさ(けん怠感)や息苦しさ(呼吸困難)がある人

下記のかたは症状が2日程度続くとき

- 高齢者
- 糖尿病、心不全、呼吸器疾患の持病がある人
- 免疫抑制剤や抗がん剤を使用中



新型コロナウイルス感染症対策
感染を心配されるかたは、電話で相談

春の交通安全運動を実施します

春の全国交通安全運動を、4月6日(月)～15日(水)の期間で実施します。期間中は通学時間帯に街頭で児童生徒を見守ります。皆さん安全運転を心がけましょう。

運動重点

- 子どもを始めとする歩行者の安全の確保
- 高齢運転者等の安全運転の励行
- 自転車の安全利用の推進

【問合せ】 安全安心係 ☎82-6123

後期高齢者医療制度
令和2・3年度の保険料率が決まりました

| 軽減割合 | 軽減該当条件 |
|---------|--------------------------------------|
| 7.75割軽減 | 「基礎控除(33万円)」以下 |
| 7割軽減 | 「基礎控除(33万円)」の世帯で、かつ被保険者全員が年金収入80万円以下 |
| 5割軽減 | 「基礎控除(33万円)+28万5千円×世帯の被保険者数」以下 |
| 2割軽減 | 「基礎控除(33万円)+52万円×世帯の被保険者数」以下 |

※均等割額の軽減は、同一世帯の被保険者と世帯主の総所得金額などの合計額で判定します。

率、群馬県後期高齢者医療広域連合広域連合議会において、次のとおり決定しました。

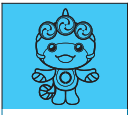
○保険料率

均等割額 43,600円
所得率率 8・60%
賦課限度額 64万円

【問合せ】 保険料改定に関すること
群馬県後期高齢者医療広域連合 ☎027-256-7116

▼保険証に関すること
保険医療係 ☎82-6136

▼保険料の賦課に関すること
住民税係 ☎82-6127



土地や家屋の価格を
確認できます

4月1日(木)～6月1日(月)までの間、町内の土地・家屋の価格などが記載されている縦覧帳簿を見ることが出来ます。

これにより、自分の所有する固定資産評価額が適正なのかどうかを、町内の他の資産と比較・確認することが出来ます。

縦覧対象者
町内に土地・建物を所有している固定資産税納税義務者のかたおよびその代理人のかた
※代理人が家族の場合であっても委任状が必要です。

縦覧内容
①土地(所在・地番・地目・地積・評価額)
②家屋(所在・家屋番号・種類・構造・床面積・評価額)

縦覧期間
4月1日(木)～6月1日(月)
※土・日、祝日を除く

時間 午前9時～午後5時

縦覧場所 税務課資産課係
持参するもの
身分証明書(運転免許証など本人確認ができるもの)

【問合せ】 資産課係 ☎82-6128