

# トピックス TOPICS

## PR大使の染宮さんがナビゲーターとして参戦、クラス優勝



↑PR大使の染宮 弘和さん

板倉町PR大使の染宮弘和さんは、1月に開催された世界一過酷なモータースポーツといわれるダカール・ラリー2021に「日野チームスガワラ」の選手として出場し、トラック部門の排気量10リットル未満クラスで優勝しました。染宮さんはドライバーをゴールに導くナビゲーターとして、チームのクラス12連覇に貢献しました。

## 災害協定 災害時の物資供給協定を締結



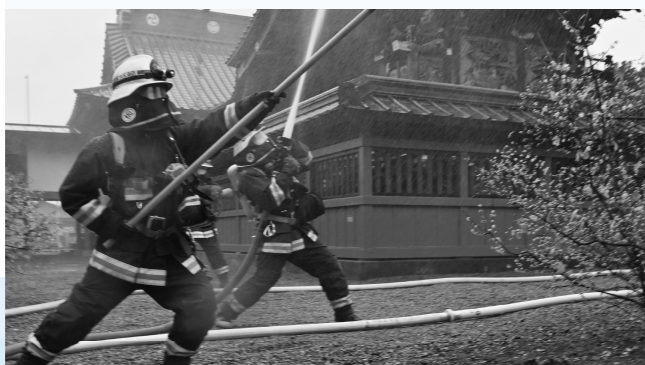
2月3日(水)、板倉町と富士食品工業(株)とは、災害時における物資供給に関する協定を締結しました。これにより、災害時に、水や食料などの物資を提供していただけることになりました。

## 板倉中学校立志の集い 大人への一步

2月5日(金)、板倉中学校で2年生の生徒による立志の集いが行われました。昔の日本の元服の式が由来とされるもので、生徒代表の本田怜生さんは「何事にも前向きになれる自信の持てる人間になりたい」と発表しました。



## 文化財模擬火災訓練 大切な文化財を守れ



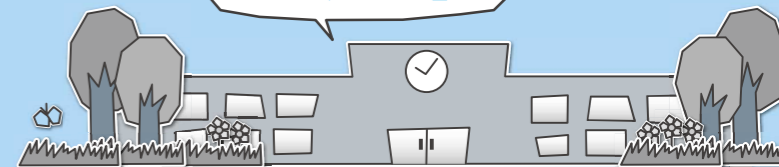
1月24日(日)、雷電神社で、文化財模擬火災訓練が実施されました。この訓練は「文化財防火デー」に併せて、国や県指定の重要文化財がある雷電神社で、もしもの場合に備えて行われるものです。当日は雨天でしたが、訓練では消防車両の適切な配置や、関係機関の連携などが実践的に行われました。

各教室へ参加を希望されるかたは各施設までお電話でお申し込みください。

### 各施設お問合せ先

中央公民館 ☎82-2435 海洋センター ☎82-0858  
 東部公民館 ☎82-1241 わたらせ自然館 ☎82-1935  
 南部公民館 ☎82-1424 文化財資料館 ☎91-4018  
 北部公民館 ☎77-1855

### インフォメーション



### イベント情報

中央公民館  
墨風会書道展



期間 3月2日(火)～30日(火)  
 時間 午前9時～午後5時  
 ※最終日は午後3時まで  
 場所 中央公民館2階ロビー

わたらせ自然館  
葦の会絵画展



期間 3月4日(木)～14日(日)  
 時間 午前9時～午後4時30分  
 ※最終日は午後3時まで  
 内容 会員の皆さんが描いた絵画を多数展示します。

わたらせ自然館  
サンデーくらぶ写真展「彩々」



期間 3月18日(木)～28日(日)  
 時間 午前9時～午後4時30分  
 ※最終日は午後3時まで  
 内容 会員の皆さんの個性豊かな作品を展示します。

### お知らせ

海洋センター  
体育功績者表彰

町では、体育の振興に寄与し、平日頃活躍されているかたを表彰しています。

令和2年度中において次のいづれかに該当する成績を収められた個人・団体を推薦してください。

対象者 町在住または出身者  
 該当期間 令和2年4月1日～令和3年3月31日  
 推薦基準  
 ①小中学校については、次のいづれかの成績を収めた個人・団体  
 ア 県大会で3位以内に入賞

した個人・団体  
 イ 県大会に準じる大会において優勝した個人・団体  
 ウ 関東大会以上に出場した個人・団体  
 エ 高校生および一般については、次のいづれかの成績を収めた個人・団体  
 ア 県大会において優勝した個人・団体  
 イ 関東大会で3位以内に入賞した個人・団体  
 ウ 全国大会で6位以内に入賞した個人・団体  
 エ 国際大会に出場した個人・団体  
 オ 国民体育大会に出場した個人・団体  
 ※団体については町在住者または出身者のみ表彰の対象  
 推薦方法  
 海洋センター備え付けのもの、または町ホームページから所定の様式をダウンロードし、必要事項を記入のうえ、参加した大会の要項や賞状のコピーを添付し、海洋センターに提出してください。  
 推薦期限 3月31日(水)  
 問合せ スポーツ振興係(海洋センター)

### 公民館図書室の蔵書検索

新型コロナウイルス感染症の影響により、密を避ける行動が必要な中、公民館図書室ではインターネットで図書等資料の検索ができるサイトを開設しています。また、図書室利用者カードを作成し、予約利用申込みをすることで、図書の予約や、利用状況を確認することが出来ます。

アクセスは、町ホームページ内、各公民館ページの関連リンクにある、蔵書検索をクリックしてください。なお、図書室利用者カードがないかたは、各公民館図書室で作成できます。

蔵書検索ページのURLとQRコードを掲載しますので、ご活用ください。

問合せ 町内各公民館  
<http://www.e-toisho.com/itakura/pc/PC00101.aspx>

