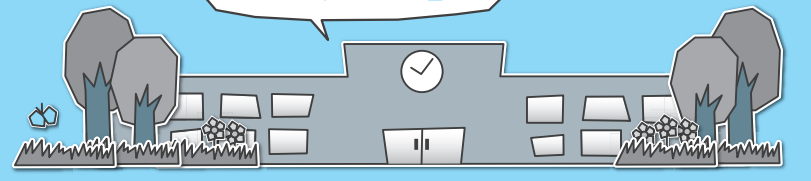


インフォメーション



各教室へ参加を希望されるかたは各施設までお電話でお申し込みください。

各施設お問合せ先

- 中央公民館 ☎82-2435 海洋センター ☎82-0858
- 東部公民館 ☎82-1241 わたらせ自然館 ☎82-1935
- 南部公民館 ☎82-1424 文化財資料館 ☎91-4018
- 北部公民館 ☎77-1855

わたらせ自然館
写真愛好家「二人展」
期間 4月27日(木)～5月7日(月)
休館日 5月1日(月)・2日(火)
時間 午前9時～午後4時30分
※最終日は午後3時まで
出展 荒井 勇(町内在住)
久々宇 武(館林市在住)
内容 四季を通して撮影した、美しい風景写真を展示します。



・17日(月)・24日(月)
時間 午前9時～午後5時
※最終日は午後3時まで
出展 板倉絵手紙の会
内容 会の皆さんが描いた、色彩豊かな作品を多数展示します。
場所 中央公民館2階ロビー

受講生募集

海洋センター
弓道教室

♥健康エンジョイポイント♥
期間 5月10日(水)～31日(水)
毎週水・土曜日(全7回)
時間 水曜日 午後7時～9時
土曜日 午後3時～5時
場所 館林市城沼弓道場
内容 弓道の講義と実技指導
対象 中学生以上のかた15人
※定員を超えた場合は抽選となります。
参加費 2,000円
※教材費・保険代など
持参品 厚手の靴下
※弓具類は貸与します。
主催 館林弓道部城弓会・板倉町求道会
受付期間 4月8日(土)～25日(火)
申込み 海洋センター



各公民館
活き活き学級生募集
期間 令和5年5月～令和6

入場料 無料



会員募集
たんぼおはなし会ボランティア



たんぼおはなし会では、読み聞かせに興味のあるかたや子どもが大好きなかたを募集しています。一度、見学に

年2月 全10回
内容 健康や趣味の講座・世代間交流等を通して、心身の活性化を図ります。
※詳しい内容は各公民館にお問合わせください。
対象 町内在住の60歳以上のかた
申込み 在住地区の公民館へお申し込みください。
なお、年度途中でも参加可能です。



中央公民館
板倉絵手紙の会作品展
期間 4月1日(土)～28日(金)
休館日 4月3日(月)・10日(月)

イベント

来てみませんか。お子さまと一緒にでも大歓迎です！
活動日 令和5年5月～令和6年2月の毎月第3土曜日
※詳しい日程はお問合わせください。
内容 絵本・紙芝居の読み聞かせと簡単な工作を行います。
場所 中央公民館和室
問合せ 中央公民館

会員募集
女性あどぼんす

女性あどぼんすは、健康づくりのため運動や料理教室などの活動を通して、女性の身近な生活課題について学び、生活文化の向上や社会福祉の増進を目的とした活動を展開しています。
活動に興味のあるかたはお気軽にご連絡ください。体験入会も可能です。
対象者 町内の成人女性
年会費 1,000円
問合せ 生涯学習係(中央公民館)

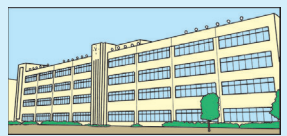


文化功績者表彰の推薦者を募集します

町では、文化の振興に寄与し、優秀な成績をおさめられた個人・団体を表彰しています。
令和4年度中において次のいずれかに該当する成績をおさめた個人・団体を推薦してください。
対象者 町在住または出身者
該当期間 令和4年4月1日～令和5年3月31日
推薦基準
①小・中学生については、次のいずれかの成績をおさめた者
ア 県コンクールなどにおいて3位以内に入賞した者
イ 県コンクールに準ずるコンクールなどにおいて最高の賞を受賞した者
ウ 県を代表して関東又は全国コンクールなどに出場した者
②高校生および一般については、次のいずれかの成績をおさめた者
ア 県コンクールに準ずるコンクールなどにおいて最高の賞を受賞した者
ウ 県を代表して関東又は全国コンクールなどに出場した者
イ 県コンクールに準ずるコンクールなどにおいて3位以内に入賞した者
ウ 県を代表して関東又は全国コンクールなどに出場した者
イ 国際コンクールなどに出場した者
オ 国民文化祭に出席した者および上記成績に準じる者で選考委員会が認めた者
推薦方法 所定の様式に必要事項を記入のうえ、参加した大会の要項や賞状のコピーを添付し、生涯学習係(中央公民館)まで提出してください。
様式は生涯学習係窓口で配布のほか、町ホームページよりダウンロードできます。
推薦期限 5月31日(水)
問合せ 生涯学習係(中央公民館)

学校評議員を募集します

町の小中学校では、子どもたちの健やかな成長を図り、「生きる力」をはぐくむために、さまざまな教育活動を行っています。また、子どもや地域の実情に応じて特色ある開かれた学校づくりを進めることを目的に、学校、家庭、地域が連携・協力して、地域全体で子どもを育てていく取り組みが進められています。
このような観点から、町の各小中学校では、6名のかたに学校評議員をお願いしています。
今回、その内1名を公募します。
学校評議員の役割
①校長の求めに応じて、教育活動の計画および実施、学校と地域社会の連携の進め方など、校長の行う学校運営に関して意見を述べ、助言を行います。
②必要に応じて、学校評議員が一堂に会し、意見交換を行います。
募集範囲
○各小中学校 各小学校区域内に在住のかた
○中学校 町内に在住のかた
募集人員 各学校1名
任期 1年(4月1日～翌年3月末日)
募集期間 4月6日(木)～14日(金)
応募方法 左記の各学校に電話でご応募ください。
○東小学校 ☎82-11141
○西小学校 ☎82-11140
○板倉中学校 ☎82-11148
問合せ 総務学校係 ☎82-61153



新型コロナウイルス感染症の影響により、変更または中止になる場合があります。あわせて当面の間、公民館等の主催事業における募集対象は「町内(在住・在勤)のかた」とさせていただきます。