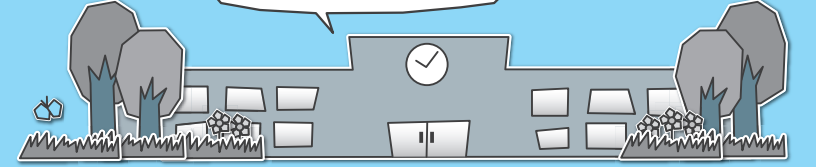


各教室へ参加を希望されるかたは、各施設まで電話でお申し込みください。  
各教室とも受付は先着順で、定員になり次第締切りとなります。  
◆受付開始時間 午前8時30分

インフォメーション



各施設お問合せ先

中央公民館 ☎82-2435 海洋センター ☎82-0858  
東部公民館 ☎82-1241 わたらせ自然館 ☎82-1935  
南部公民館 ☎82-1424 文化財資料館 ☎91-4018  
北部公民館 ☎77-1855

受講生募集

中央公民館

親子で学ぶドローン教室



期日 2月4日(日)  
時間 午前10時～11時30分  
内容 ドローンの仕組みを学び、操縦を体験します。  
対象 小中学生  
生親子9組  
参加費 無料  
受付期間 1月10日(水)～31日(水)

中央公民館

男の精進料理教室

期日 2月17日(土)  
時間 午前10時～正午  
内容 住職さんの教える手軽な精進料理を作ります。  
対象 成人男性12人  
参加費 600円  
受付期間 1月10日(水)～2月10日(土)

東部公民館

親子料理教室

期日 2月4日(日)  
時間 午前10時～正午

内容 親子で楽しみながら作る「くまさんの太巻き」

対象 幼児・小学校低学年親子6組(町内在住者)

参加費 700円程度  
持参品 エプロン・三角きん・持ち帰り容器  
受付期間 1月11日(水)～26日(金)

南部公民館

豚まん作り教室

期日 1月26日(金)  
時間 午後1時30分～3時30分  
内容 本格豚まんの作り方を学びます。  
対象 成人12人  
参加費 800円程度  
持参品 エプロン・三角きん  
受付期間 1月10日(水)～20日(土)

南部公民館

太極拳教室応用コース

期日 2月9日(金)・16日(金)・3月1日(金)・8日(金) 全4回  
時間 午前10時～11時30分  
内容 太極拳(応用コース)の姿勢・動作を学びます。  
対象 成人12人  
参加費 無料  
持参品 タオル・飲み物・運動靴(上履き)

北部公民館

ギター・ベース教室

期日 2月4日(日)・18日(日)・3月3日(日) 全3回

受付期間 1月11日(水)～21日(日)

南部公民館

薬膳茶教室

期日 2月20日(火)・3月12日(火)  
時間 午前10時～11時30分  
内容 季節の変わり目に起こりやすい身体の不快な症状を改善するため、個人の体質に合わせた薬膳茶を作ります。  
対象 成人10人  
参加費 各回700円  
持参品 筆記用具  
受付期間 1月13日(土)～26日(金)

南部公民館

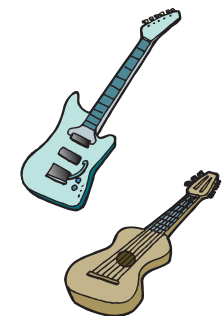
いちご大福作り教室

期日 2月22日(木)  
時間 午後1時30分～3時  
内容 あまおうを使いたいちご大福を作ります。  
対象 成人12人  
参加費 1,100円程度  
持参品 エプロン・三角きん  
受付期間 1月12日(金)～21日(日)

北部公民館

つまみ細工教室

期日 2月14日(水)・21日(水)  
時間 午後1時30分～3時30分  
内容 日本の伝統工芸であるつまみ細工で一足早く五月人形の兜と菖蒲を作ります。



北部公民館

かんだんスマホ教室

期日 2月8日(木)・15日(木)  
時間 午前10時～11時30分  
内容 LINEの活用方法、便利で役立つスマホアプリの活用方法を学びます。  
対象 成人15人  
持参品 お手持ちのスマホ  
受付期間 1月10日(水)～21日(日)

北部公民館

つまみ細工教室

期日 2月14日(水)・21日(水)  
時間 午後1時30分～3時30分  
内容 日本の伝統工芸であるつまみ細工で一足早く五月人形の兜と菖蒲を作ります。



イベント

中央公民館  
明るい選挙啓発ポスター展  
期日 1月5日(金)～28日(日)  
時間 午前9時～午後5時  
場所 中央公民館2階ロビー

対象 成人10人  
参加費 2,000円  
持参品 むれタオル  
受付期間 1月10日(水)～21日(日)

中央公民館

絵本読み聞かせ

期日 1月20日(土)  
時間 午前10時30分～正午  
内容 絵本や紙芝居などの読聞かせを行い、手軽に作れる簡単な工作を行います。  
対象 幼児・小学校低学年の親子  
受付期間 1月10日(水)～19日(金)

東部公民館

絵本読み聞かせ

期日 1月20日(土)

中央公民館

絵本読み聞かせ

期日 2月10日(土)  
時間 午前10時～11時30分  
内容 絵本や紙芝居などの読聞かせを行い、手軽に作れる簡単な工作を行います。  
対象 幼児・小学生の親子10組  
受付期間 1月12日(金)～19日(金)

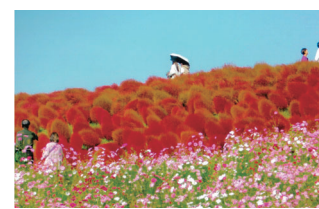
わたらせ自然館

わたらせカメラクラブ写真展

期日 2月1日(木)～11日(祝)

時間 午前9時～午後4時30分  
最終日は午後3時まで

内容 自然の中の花や鳥、風景、人物などさまざまな写真を展示します。  
入場料 無料



わたらせ自然館

津軽三味線山中人コンサート

期日 2月18日(日)  
時間 午後1時30分開場・2時開演  
出演者 三味線奏者山中人  
入場料 1,000円  
定員 80人(先着順)  
販売開始 1月11日(木)定員になり次第締め切ります。  
販売場所 わたらせ自然館および町内の各公民館

令和6年度奨学生募集

～大学や専門学校に進学・在学するかたへ～  
経済的理由で大学、専門学校などへ進学することが困難なかたを奨学生として募集します。  
資格 次の要件を満たしているかた  
○町内に1年以上居住する世帯の子  
○学力優秀、品行方正、健康なかた  
○専門学校以上の学校に入学するかたおよび在学するかた  
○保護者の合計所得が700万円未満で、経済的理由により学費の支出が困難な世帯の子  
提出書類 奨学資金貸与願・出身(在学)学校長の推薦書・家庭状況調査(以上の様式は教育委員会事務局にて配布、または町ホームページからダウンロード可)・学業成績証明書・保護者の所得課税証明書・戸籍謄本  
配布期間 1月5日(金)～1月31日(水)  
募集期間 2月1日(木)～2月29日(木)  
貸与金額 月額50,000円以内  
貸与期間 修学年以内の希望年数  
返済期間 貸与終了後、1年据え置き、貸与期間の2倍に相当する期間内  
中途辞退 原則として一括返済になります。  
貸与決定 募集終了後、貸与審査委員会を開催し、3月末ごろに決定  
※貸与期間中は、毎年度末に学業成績証明書を教育委員会事務局まで提出してください。  
なお、本制度とほかの奨学金との併用はできません。  
申込み・問合せ 総務学校係 ☎82-6153

おしらせ

受賞おめでとうございます  
文化功績者表彰・功労者表彰  
功績者表彰  
板倉町文化功績者表彰は、令和4年度において、それぞれ

模擬火災訓練

守ろう!地域の文化財  
町では「文化財防火デー」に合わせて、毎年、国・県指定重要文化財を所有する雷電神社境内において「模擬火災訓練」を実施しています。  
訓練時にサイレンが鳴りますが、火災とお間違いないよう、お願いします。  
日時 1月21日(日) 午前9時  
場所 雷電神社  
問合せ 生涯学習係(中央公民館)