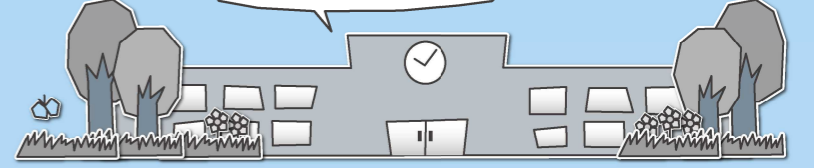


各教室へ参加を希望されるかたは、各施設まで電話でお申し込みください。
各教室とも受付は先着順で、定員になり次第締切りとなります。
◆受付開始時間 午前8時30分

インフォメーション



各施設お問合せ先

中央公民館 ☎82-2435 海洋センター ☎82-0858
東部公民館 ☎82-1241 わたらせ自然館 ☎82-1935
南部公民館 ☎82-1424 文化財資料館 ☎91-4018
北部公民館 ☎77-1855

受講生募集

中央公民館
絵本読み聞かせ

▼たんぼおはなし会

期日 6月13日(土)
時間 午前10時30分～正午
内容 絵本や紙芝居の読み聞かせと簡単な工作をします。
対象 幼児・小学校低学年の児童と保護者
受付期間 随時
※板倉町公式LINEでも申し込みできます。



持参品 木型・せん定ばさみ・洗濯ばさみ10個・亀の子タワシ
受付期間 6月10日(水)～23日(火)

東部公民館
元気アップ体操教室・夏



期日 6月16日(火)・23日(火)・7月7日(火)・14日(火)・28日(火) 全5回
時間 午後2時～3時30分
内容 涼しい場所で体力をつけ、暑い夏を乗り切ります。
対象 成人10人
持参品 ヨガマット・タオル・飲み物
※ヨガマットのないかたは無料で貸し出します。
受付期間 6月9日(火)～14日(日)

中央公民館
山ぶどうのバッグ作り教室

期日 7月3日(金)・10日(金)・17日(金)・24日(金)・31日(金) 全5回
時間 午後1時30分～3時
内容 山ぶどうのつるを使ってオリジナルのかごバッグを作ります。
対象 成人10人
参加費 9,800円

東部公民館
絵本読み聞かせ

▼かやの木おはなし会
期日 6月20日(土)

時間 午前10時～11時30分
内容 絵本や紙芝居の読み聞かせと簡単な工作をします。
対象 幼児・小学校低学年の児童と保護者
受付期間 随時
※板倉町公式LINEでも申し込みできます。

東部公民館
チョコレートムース作り教室

期日 6月21日(日)
時間 午前10時～正午
内容 パンにも塗れるチョコレートムースと簡単杏仁を作ります。
対象 成人8人
参加費 1,000円程度
持参品 エプロン・三角きん・持ち帰り容器・電動ハンドミキサー(お持ちのかた)
受付期間 6月10日(水)～18日(木)



東部公民館
チーズデコレ・パン作り教室

期日 6月28日(日)
時間 午前9時30分～正午
内容 レモンクリームチーズソースをかけたパンです。
対象 成人8人(町内在住者)
参加費 1,000円

南部公民館
ズンバ教室

期日 7月2日(木)・9日(木)・16日(木)・23日(木) 全4回
時間 午前10時～11時30分
内容 ラテン音楽に合わせた簡単な振り付けとストレッチを学びます。
対象 成人15人

持参品 タオル・飲み物
受付期間 6月11日(水)～18日(木)

南部公民館
かけっこ教室

期日 6月28日(日)・9月6日(日)
時間 午前10時30分～正午
場所 旧南小体育館
内容 走り方を学びます。
対象 20人(年中から小学校3年生まで)
持参品 上履き・タオル・飲み物
受付期間 6月10日(水)～17日(水)

南部公民館
絵手紙教室

期日 7月10日(金)
時間 午前10時～11時30分
内容 絵手紙で暑中見舞いを描きます。
対象 成人10人
参加費 300円
受付期間 6月11日(水)～18日(木)

北部公民館
夏を楽しむ寄せ植え教室

期日 6月27日(土)
時間 午前9時～10時30分
内容 夏の風情を感じる草花で寄せ植えを楽しみます。

イベント

中央公民館
板倉保育園児作品展

期日 6月2日(火)～30日(火)
時間 午前9時～午後5時
※最終日は午後3時まで
場所 中央公民館2階ロビー
内容 板倉保育園児が制作した作品を展示します。

わたらせ自然館
陶芸&写真展



期日 6月18日(木)～28日(日)
時間 午前9時～午後4時30分
※最終日は午後3時まで
出展 ふれあい陶芸クラブ・オリエントカメラクラブ
内容 会員の皆さんが制作した陶芸作品と風景や植物の写真を展示します。

わたらせ自然館
ちぎり絵展



期日 7月9日(木)～19日(日)
時間 午前9時～午後4時30分
※最終日は午後3時まで
出展 ちぎり絵クラブ
内容 花や風景などの味わい深いちぎり絵を展示します。

お知らせ

お知らせ
学校で使われる教科書の展示会
期日 6月12日(金)～7月1日(水)
時間 平日 午前9時～午後5時 土日 午前9時～午後1時
※最終日は午後3時まで
場所 館林市教育研究所教科書センター(市民センター4階)
内容 小学校・中学校・特別支援学級・高等学校の使用(いずれも令和9年度使用)教科書の展示
※どなたでも、無料でご覧いただけます。

ご利用ください

英語検定助成



町では、公益財団法人日本英語検定協会が実施する実用英語技能検定(従来型SICBT、S-Inteview)の検定料を半額助成します。
対象者 町内に住所を有する高校生以下のかた
申請要件 英語検定3級以上を受験したかた
助成回数 原則1年度1回です。ただし、3級以上に合格し、同じ年度内にさらに上位の級を受験する場合は1回を限度に助成します。(最高2回まで助成)
助成金額 検定料の半額
申請方法 以下の書類を総務学校係に提出してください。
①助成金交付申請書(町のホームページからダウンロード可)
②振込先の口座番号が確認できる書類(通帳やキャッシュカードの写し)
③検定料の支払いを証する書類の写し
提出期限 英語検定を受験した年度の「3月末日」
ただし、当該年度の1月1日から3月31日までに受験したかたは、翌年度6月末日まで申請が可能です。
※町内小中学校で団体受験をするかたは、提出方法が異なるため、学校からお知らせがあります。
申込み・問合せ 総務学校係 ☎82-6153