





いたくらまち魅力発見 バスツアースケジュール



日程 令和8年2月22日(日)

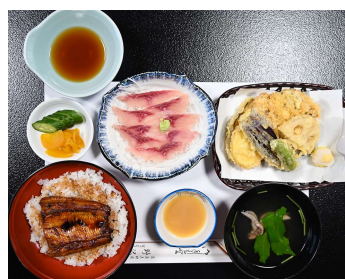
9:15/9:45	館林駅西口ロータリー出発／板倉町役場南駐車場出発
10:00～ 10:30	いちごハウス見学＆試食（(株)グリーンファーム） ※いちごのお土産付き
10:40～ 11:30	高鳥天満宮例大祭 百人一首の天井画と太々神楽の鑑賞  宮司さんがご案内
11:40～ 12:40	昼食 野沢家 板倉名物 川魚料理 うなぎ丼・なまずの天ぷら・鯉のあらい御膳
13:00～ 14:15	渡良瀬遊水地見学（通常では入れない場所をバスで見学します。） 北エントランス→ウォッチングタワー→越流堤→中央エントランス
14:20～ 15:00	道の駅かぞわたらせ(お買い物)  観光サポートクラブがご案内します →三県境（全国でもめずらしい歩いて行ける三県境）
15:15/15:45	板倉町役場南駐車場／館林駅西口ロータリー着

MEMO

- 【定員】40名程度（先着） 【対象】邑楽郡5町及び館林市在住のかた
【参加費】4,000円／人 【申込期間】令和8年1月15日～30日（先着順）
○参加費には、昼食代・いちごお土産代が含まれています。
○バスから目的地まで徒歩移動となります。
○防寒着を持参ください。※詳しくは板倉町ホームページをご覧ください。



高鳥天満宮



川魚料理



渡良瀬遊水地



三県境