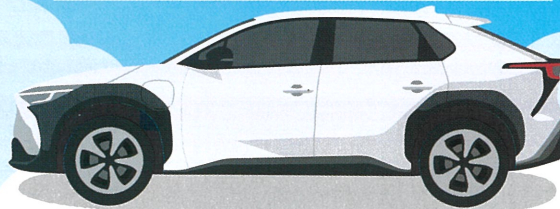


板倉ニュータウン EVカーシェアリング

2026/4/1

OPEN

当事業は群馬県から委託を受け、大日本印刷株式会社が
シトラス・カーシェアを運営しております。
2026年4月1日～2027年3月31日までの期間で実施しております。



電動クロスオーバー SUV
スバル「ソルテラ」が

15分 **220円** (税込) ~
+ 距離料金 (18円 / km)

ステーション所在地



板倉東洋大前駅から徒歩3分~



群馬県邑楽郡板倉町朝日野1丁目 4191-42
(EVステーション内)

citras シトラス・カーシェア
— Smart Cars —

買い物・送迎・お出かけに、
マイカー感覚でサッと使える!



利用登録

カーシェアのご利用には、シトラス・カーシェアの会員登録が必要になります。

※ご登録には「運転免許証」、「クレジットカード」が必要です。
※マイナカード免許証は、ご登録後に別途専用 IC カードの発行が必要となります。
ご登録後に事務局からご案内のメールをお送りいたします。

入会方法について
詳しくはこちら▶



<https://www.citras.jp/howto/register>

使い方について
動画はこちら▶



https://youtu.be/JGwNIQJeD_Y

システムや利用方法
についての問合せは

シトラス・カーシェア コールセンター
0120-875-267

お支払いは使った分だけ!

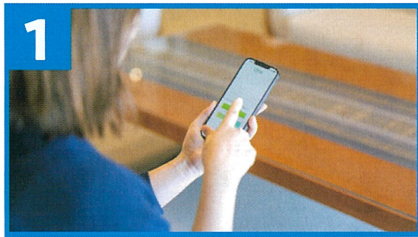
時間料金 + 距離料金 = 利用料金

板倉ニュータウン 料金表

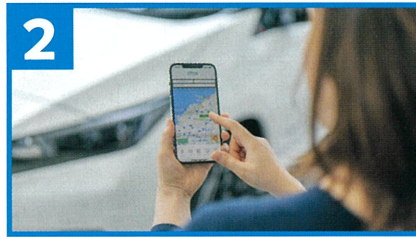
ショート料金 15分ごと	220円 (税込)
パック料金 1時間まで	550円 (税込)
パック料金 2時間まで	1,100円 (税込)
パック料金 6時間まで	3,300円 (税込)
パック料金 12時間まで	5,500円 (税込)
パック料金 24時間まで	8,800円 (税込)
パック料金 以降12時間ごと	4,400円 (税込)
距離料金 1kmごと	18円 (税込)



貸出方法



1 シトラスアプリで会員登録。運転免許証・クレジットカードをご用意ください。※1



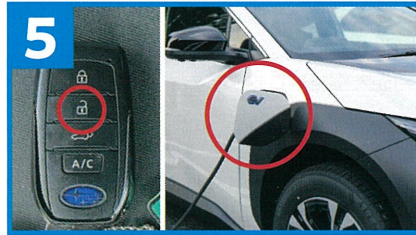
2 シトラスアプリで車を予約。最大 60 日前から予約できます。



3 バックドアのカードリーダーに運転免許証をかざすと車のドアを開錠できます。



4 センターコンソール内の車載器を「返却」から「貸出」にして車のキーを取り出します。



5 車のキーでロックを解除してから、充電プラグを取り外し、充電ポートへ戻します。※2



6 ブレーキを踏みながら、POWER ボタンを押せば、利用を開始できます。

※1ご登録には「運転免許証」、「クレジットカード」が必要です。お支払いは、ご登録のクレジットカードから自動引き落としされます。
※2車のキーでドアロックを解除しない状態では、充電プラグはロックされており取り外しできません。

返却方法

- 1 ブレーキを踏みながら、POWER ボタンを押して EV システムを OFF にしてください。
- 2 車載器にキーを挿して、「貸出」から「返却」に回してください。
- 3 充電ポート（充電器）から、充電コードを取り外し、充電プラグを車体の充電口に挿してください。
- 4 バックドアのカードリーダーに運転免許証をかざして、車のドアを施錠してください。

※次のご利用者さまのために、充電をしてからのご返却にご協力ください。

出先での充電方法

車内に設置のエコ Q 電カードをご利用いただくことが可能です。
(原則、カーシェア 1 利用につき、1 回まで)

※エコ Q 電以外の充電サービスを利用された場合は、利用者様のご負担となります。(例: 高速道路の SA の充電器は「e-Mobility Power」等のサービスとなり、利用者様のご負担でビジター料金となります。) 詳細は各サービス会社にご確認ください。

システムや利用方法
についての問合せは

シトラス・カーシェア コールセンター
0120-875-267

板倉ニュータウングリーンブロック



ITAKURA LIFE
GREEN BLOCK

未来を見据えた、
安心して快適な暮らしがここに。

東武日光線
「板倉東洋大前駅」
駅徒歩 2分〜

広々暮らせる
平均 約 262㎡
宅地面積 (約 79坪)

新規分譲中!

詳細は
こちらから



移住
支援

最大
100万円の
支給

板倉ニュータウン移住支援金

70万円

板倉町住宅取得支援金

上限 30万円

太陽光
発電設備
補助金

最大
100万円の
支給

太陽光パネル出力

1kw
あたり 15万円

【個人紹介制度のご案内】板倉ニュータウンへの移住を紹介した方には、最大10万円を交付します。

※令和8年4月現在の情報です。